

Example of communication campaigns (Sri Lanka)

WOAH Regional Workshop for Focal Points of Communication in Asia and the Pacific
26 – 28 Nov 2024, Putrajaya, Malaysia

Dr GCS Kurugala

Livestock Extension Specialist, Department of Animal Production & Health, SRI LANKA

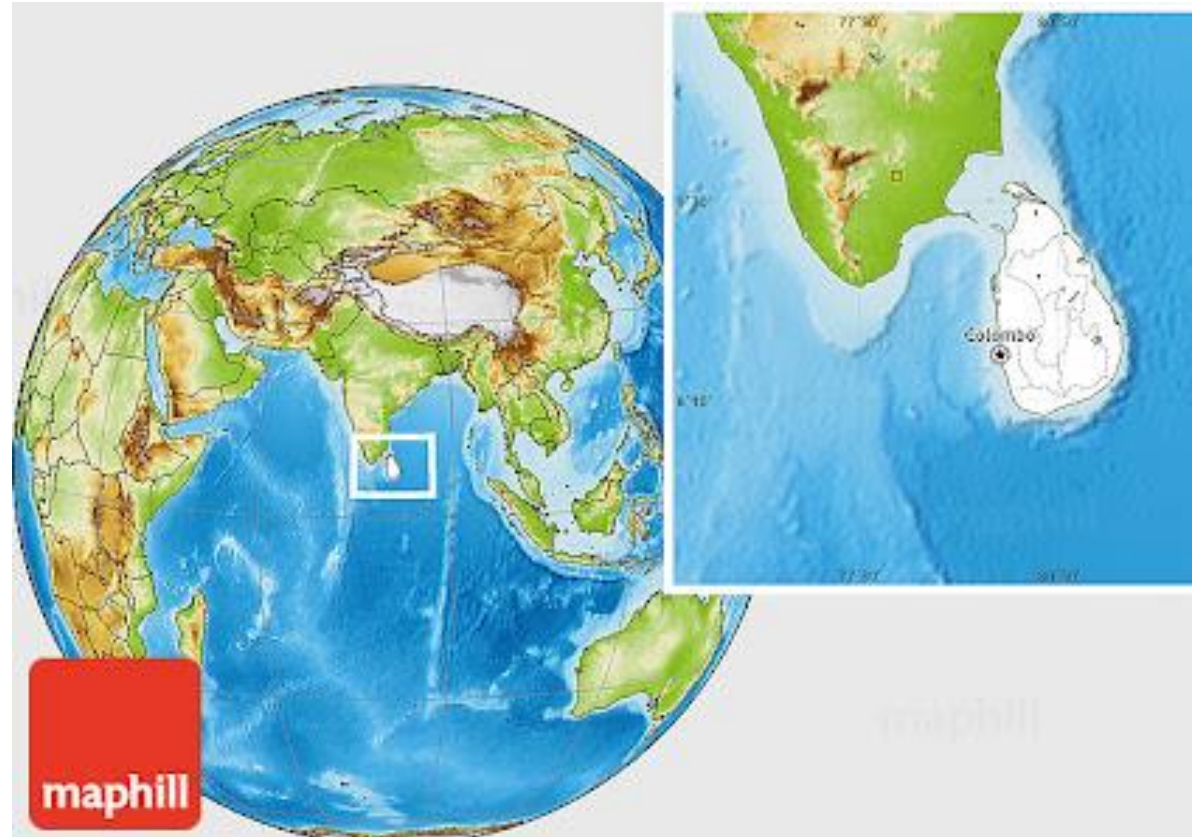
**Control of
Human Rabies
and way
towards
eradication by
2030**

Being an island

In mid 1970s'377 cases

At present 30 human cases/year

Mainly by dog bites



Normal control mechanism

- Collaborative effort of
 - Universities
 - Department of Health (DH)
 - Department of Animal Production and Health (DAPH)
 - Municipal Councils (MC)
 - Private Veterinary Clinics
 - Drug companies
- Funds
 - Annual funds
 - Sponsorships
 - Animal welfare organizations

Method of vaccination against Rabies

- **Human & pet animals**
 - Pre exposure vaccine
 - Post exposure vaccine
- **For animals administered at**
 - Free - government Veterinary clinics
 - Subsidized cost – government Veterinary clinics & Municipal Councils
 - Private Veterinary clinics

Communication campaign on World Rabies Day 28th September

- Free field and office vaccination camps
- By government DH, DAPH, MC
- Private Veterinary clinics



Communication campaign on World Rabies Day 28th September

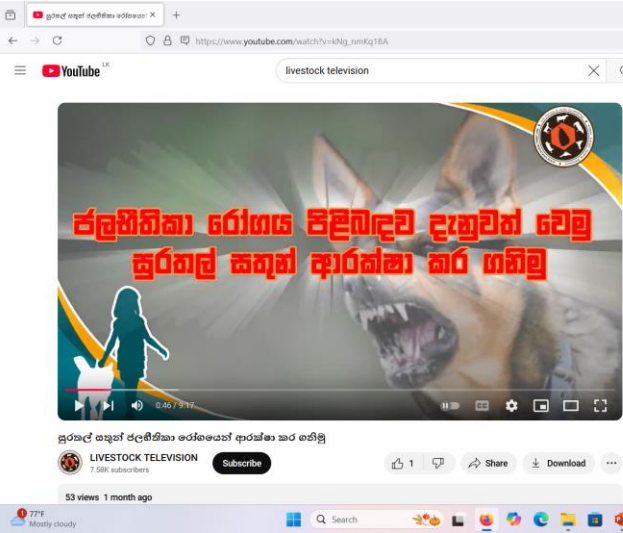
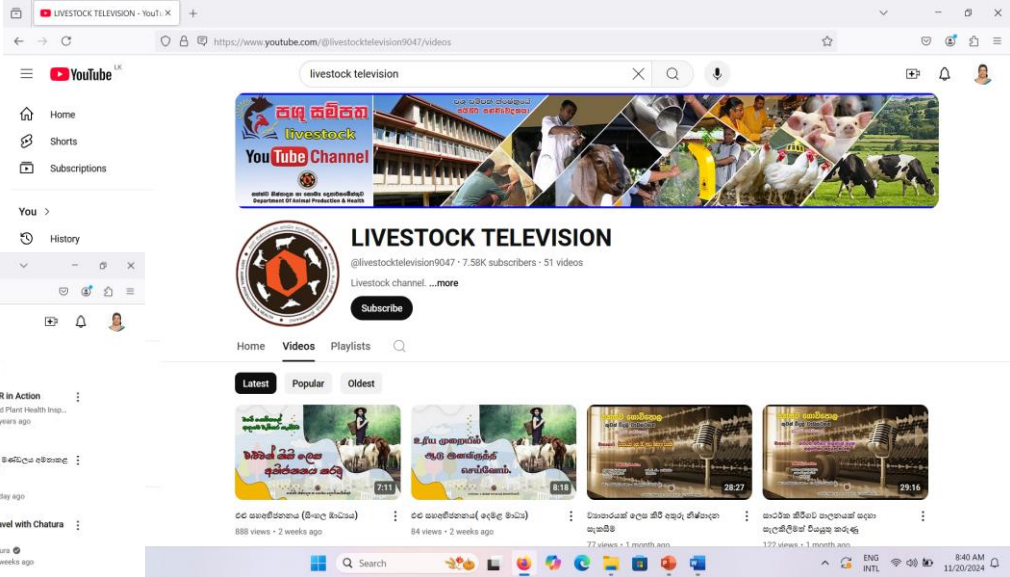
- Awareness
- Pet owners, gov officers, school children



Communication campaign on World Rabies Day 28th September

- Awareness
- General public

Mass media – TV & Radio
social media - Youtube,
Facebook





Video

Communication campaign on World Rabies Day 28th September

- Awareness
- General public

printed media – leaflets
posters



Communication campaign on World Rabies Day 28th September

- Awareness
- Indirect awareness
 - animal shows
 - animal field clinics



Communication campaign on World Rabies Day 28th September

- Awareness
- Indirect awareness



Exhibitions

Competitions for school children



Control of African Swine Fever (ASF) and way towards eradication

Being an island

1st case reported 2023? Illegal meat import???

2nd outbreak details 2024

VS ranges affected 64

Farms affected 556

Deaths 25490

Introduction mainly by

illegal import???

Import of meat for personal use????

Visitors/visiting foreign farms/exhibitions/trade shows???



New crisis


panic among farmers and consumers

- Objective
- Quick eradication
- Practice GAHP in farms



Communication towards control

- Gazette – to control slaughter and transport of animals spread
- Press release to farmers and general public



ශ්‍රී ලංකා ප්‍රජාතාන්ත්‍රික සමාජවාදී ජනරජයේ ගැසට් පත්‍රය
අති විශේෂ

The Gazette of the Democratic Socialist Republic of Sri Lanka
EXTRAORDINARY

අංක 2409/02 – 2024 නොවැම්බර් මස 04 වැනි සඳුදා – 2024.11.04
No. 2409/02 – MONDAY, NOVEMBER 04, 2024

(Published by Authority)

PART I: SECTION (I) – GENERAL

Government Notifications

ANIMAL DISEASES ACT, No. 59 OF 1992

ORDER OF DECLARATION OF INFECTED AREA UNDER SECTION 5 AND
CONSEQUENTIAL ARRANGEMENTS

WHEREAS, African Swine Fever (AFS) and Porcine Reproductive and Respiratory Syndrome (PRRS) are Specified Diseases within the meaning of the Animal Diseases Act, No. 59 of 1992, 1st Schedule of the Act and the Order made thereunder and published in the *Gazette Extraordinary* No. 1867/8 dated 17.06.2014 has been reported to have occurred and susceptible to be occurred in every Divisional Secretary's Division of the Island, I, Kasthuri Arachchige Chandrika Hemali Abeyrathna Kothalawala,



Communication towards control

- Development of guidelines, standards, SOP,
- Issue of internal circulars
- Register piggeries, slaughter houses

Section A

**APPLICATION FOR REGISTRATION OF A SWINE SLAUGHTER ESTABLISHMENT
(ANIMAL DISEASE ACT NO 59 OF 1992)**

1. Name of the Applicant/Owner of the Swine Slaughter establishment
.....

2. Address
.....
.....

Contact Nos:

E-mail:

Identity Card No:

.....

..... and layout of the facility, including detailed floor plans)

..... (No. of animals slaughtered per day or week)

..... (Detailed plan on handling and disposing of waste products, other byproducts)

.....

අප්‍රිකානු සුකර උණ (African Swine Fever) රෝගය අසාදනය නොවූ සුකර ගොවිපල ආරක්ෂා කරගැනීම සඳහා පිළිපැදිය යුතු ජෛව ආරක්ෂණ ක්‍රමවේද.

1. ගොවිපල තුලට ඇතුළු වන පුද්ගලයන් හෝ වාහන සීමා කිරීම.

- අන්‍යාධිග්‍රහණ අවස්ථාවකදී පමණක් අවශ්‍ය වන අවම පුද්ගලයන් ප්‍රමාණයක් ගොවිපල තුලට ඇතුළු කර ගැනීම හෝ වාහන ප්‍රධාන පිවිසුම් දක්වා පමණක් ඇතුළු කරගැනීම.
- පිටත සිට පැමිණෙන ගොවිපල සේවකයන් හා අනෙකුත් පුද්ගලයන් සඳහා විෂබීජනාශක අවශ්‍ය පහසුකම් ගොවිපලේ ප්‍රධාන දොරටුව ආසන්නයේ ස්ථාපිත කල යුතුය.
- උදා: අත්, පාවහන් සේදීමට අවශ්‍ය සුදුසු විෂබීජනාශක, ස්නානය කිරීමට අවශ්‍ය පහසුකම්, පාවහන් / හිස ආවරණ / විෂබීජනරණය කල ඇඳුම්
- වාහන ගොවිපල තුලට ඇතුළු කරගැනීමට අන්‍යාධිග්‍රහණ අවස්ථාවලදී වාහන ටයර සුදුසු විෂබීජනාශක යොදා පිරිසිදු කිරීමෙන් පසුව ගොවිපල තුලට ඇතුළු කර ගැනීම. මේ සඳහා විෂබීජනාශක යෙදූ tire dip හෝ spray යන්ත්‍ර භාවිතා කල හැක.
- ගොවිපල තුලට බාහිරින් ඇතුළු වන වාහන හෝ පුද්ගලයන් උතුරු නිවාස ආසන්නයට පැමිණීම සම්පූර්ණයෙන් තහනම් කල යුතුය.
- වන සතුන් හෝ වීදි සුනඛයන් ගොවිපල තුලට ඇතුළු වීමට ඇති ඉඩකඩ සම්පූර්ණයෙන්ම අවහිර කල යුතුය.

2. සුකර ආහාර ලෙස ඉඳුල් ලබා දීම කාවකාලිකව නැවත්වීම සුදුසුය.

- වෙළඳපොල නිෂ්පාදිත සුකර ආහාර හිඟ අවස්ථාවලදී හෝ වෙනත් සුදුසු ආහාර නොමැති අවස්ථා වලදී ඉඳුල් ලබා දීම සිදු කරන්නේ නම්, එම ඉඳුල් හොඳින් තම්බා (ජලය නටන උෂ්ණත්වයේ ඩිනාඩ් 30ක් පමණ රත් කර) සතුන් සඳහා ලබා දිය යුතුය.
- මෙහිදී තැම්බීමට ලක් නොකළ ඉඳුල් ගොවිපල පරිශ්‍රයට හෝ සුකර නිවාස ආසන්නයට නොගත යුතු අතර වෙනම ස්ථානයක කම්බා රැගෙන ආ යුතුය.
- එසේම ඉඳුල් ප්‍රවාහනයට භාවිතා කරන පොදු භාජන පරිහරණය කිරීම හෝ එම භාජන ගොවිපල පරිශ්‍රයට ඇතුළු කරගැනීම නොකළ යුතුය. එම පොදු භාජන හා නොගැටෙන පරිදි ඉඳුල් ලබාගත යුතු අතර තැම්බීමට ප්‍රථම ඉඳුල් හා ගැටුණු භාජන හෝ පුද්ගලයන් විෂබීජනරණයකින් තොරව නැවත ගොවිපල පරිශ්‍රයට ඇතුළු කර නොගත යුතුය.

Communication towards control

- Awareness
- General public & farmers

Mass media – TV & Radio
social media - Youtube,
Facebook



Thank you



Organization – Department of
Animal Production and Health
Address – Peradeniya, Sri Lanka
Contact Info –
daphrdles@gmail.com
Website – www.daph.gov.lk

Social Media Information
Facebook – DAPH Extension
Youtube Livestock Television



World Organisation
for Animal Health
Founded in 1924