



**យើងអាចបង្ការភាពស៊ាំនឹងឱសថប្រឆាំង
មេរោគនៅលើសត្វបានតាមរយៈ:**

- 🏠 ការផ្តល់ជម្រកស្អាត ការផ្តល់ចំណីសមរម្យ ការកំចាត់មេរោគ និងការចាក់វ៉ាក់សាំងការពារជំងឺ ជាដើម
- 👤 ប្រសិនបើសត្វឈឺ ម្ចាស់គួរទៅសាកសួរជំនួយពីបុគ្គលិកវេជ្ជដែលនៅក្នុងតំបន់
- ⊗ ម្ចាស់សត្វមិនគួរប្រើឱសថប្រឆាំងមេរោគដោយខ្លួន ឯងដើម្បីព្យាបាលសត្វឡើយ
- 📄 ម្ចាស់សត្វមិនគួរផ្តល់ឱសថប្រឆាំងមេរោគដល់សត្វដើម្បីជំរុញការលូតលាស់ឡើយ។



ផលិតដោយអគ្គនាយកដ្ឋានសុខភាពសត្វ និងផលិតកម្មសត្វ ជាមួយការគាំទ្រនៃអង្គការសុខភាពសត្វពិភពលោក និងការចូលរួមពីការបឋមគម្រោង AMR Multi-Partner Trust Fund



World Organisation for Animal Health
Founded as OIE

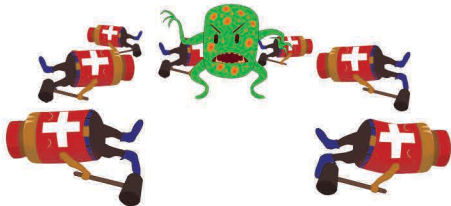
**តើភាពស៊ាំនឹងឱសថ
ប្រឆាំងមេរោគគឺជាអ្វី ?**

តើភាពស៊ាំនឹងឱសថប្រឆាំងមេរោគគឺជាអ្វី ?

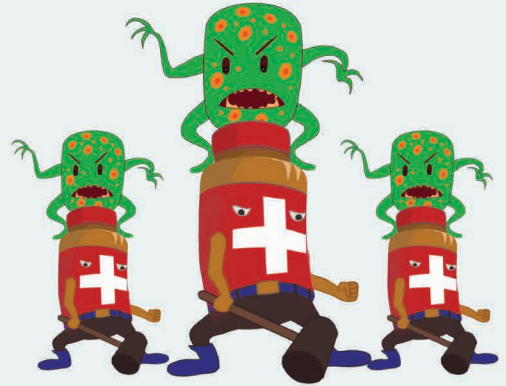
ឱសថប្រឆាំងមេរោគគឺ ជាឱសថដែល គេប្រើដើម្បីគ្រប់គ្រង និងព្យាបាលជំងឺ ដែលភាគច្រើនបង្កឡើងដោយ ពពួក បាក់តេរីនៅលើមនុស្ស សត្វ និងរុក្ខជាតិ។



ឱសថប្រឆាំងមេរោគគឺជាឱសថដែល មានសារៈសំខាន់ក្នុងការការពារ សុខភាព មនុស្ស និងសត្វ ក៏ដូចជាសុខុមាលភាពសត្វ ការប្រើប្រាស់មិនត្រឹមត្រូវ ឬលើសកម្រិត អាចឱ្យបាក់តេរី ស៊ាំមិនឆ្លើយតបទៅនឹង ឱសថប្រឆាំងមេរោគ។



ភាពស៊ាំនឹងឱសថប្រឆាំងមេរោគ (AMR) កើតឡើង នៅពេលដែលឱសថប្រឆាំង មេរោគមិនអាចសម្លាប់ ពពួកបាក់តេរីបាន ដូច្នោះ វានឹងអាចមានការលំបាកក្នុងការ ព្យាបាលជំងឺឆ្លងដែលអាចធ្វើឱ្យជំងឺធ្ងន់ធ្ងរ និងស្លាប់បាន។



តើយើងត្រូវបង្ការភាពស៊ាំនឹងឱសថប្រឆាំង មេរោគនៅលើសត្វដោយរបៀបណាខ្លះ ?

- ក្នុងប្រទេសកម្ពុជា យើងចិញ្ចឹមគោ ក្របី ជ្រូក បក្សី ត្រី ជាដើម គឺដើម្បីធ្វើជាអាហារ ផ្តល់នូវជាតិប្រូតេអ៊ីន
- ឱសថប្រឆាំងមេរោគគឺជាឱសថសំខាន់ ប្រើដើម្បីគ្រប់គ្រង និងព្យាបាលជំងឺសត្វ ទោះយ៉ាងណាក៏ដោយ ការប្រើប្រាស់ ឱសថប្រឆាំង
- មេរោគដែលមិនត្រឹមត្រូវ នៅក្នុងផលិត កម្មសត្វ នឹងបង្កទៅជាភាពស៊ាំនឹងឱសថ ប្រឆាំង។