

Member update on PPR & LSD

BAZARRAGCHAA Enkhbold PhD

Researcher & virologist

State Central Veterinary Laboratory, MONGOLIA

24.07.2023

Qingdao, P. R. China



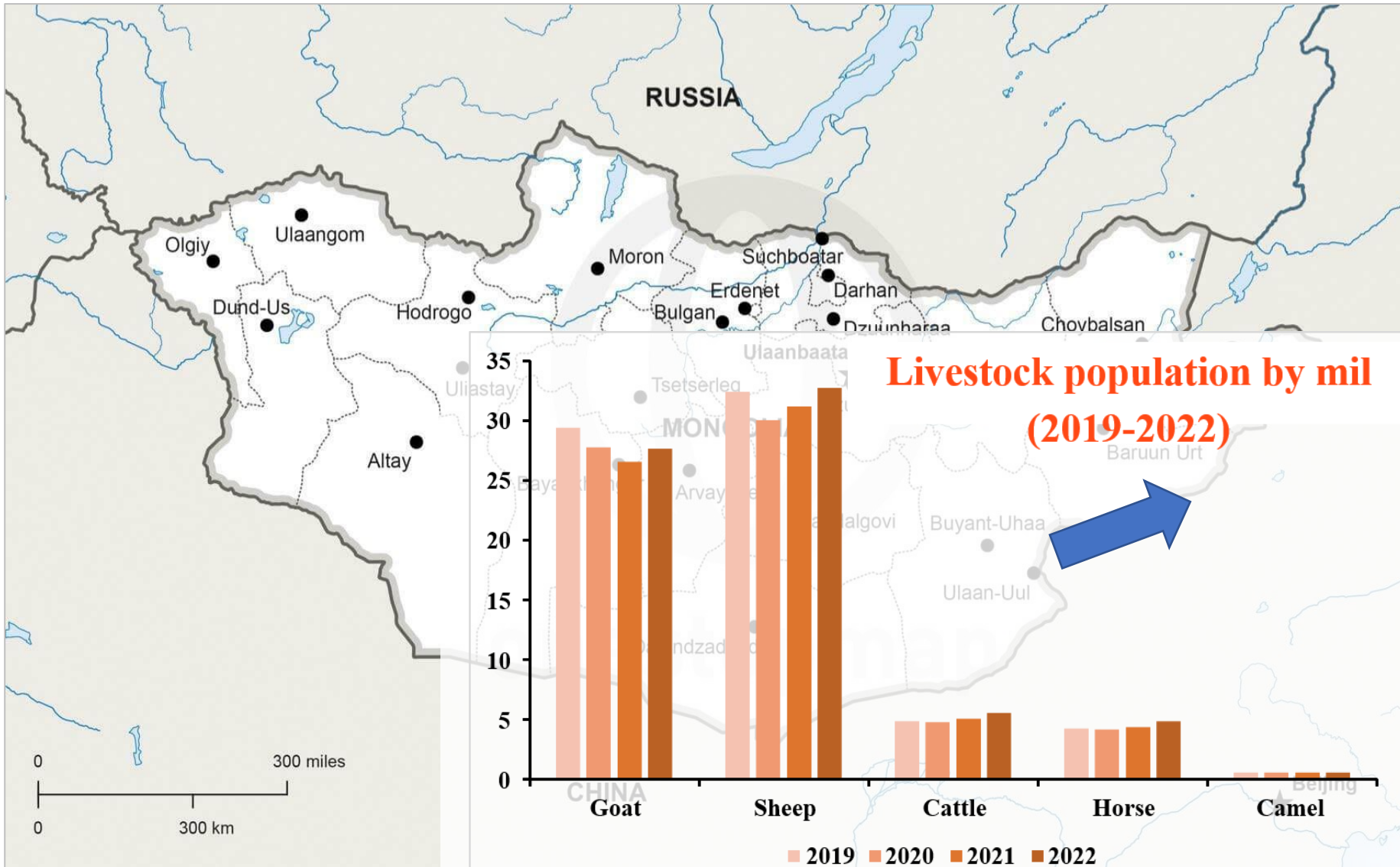
World Organisation
for Animal Health
Founded as OIE



Ministry of Food
and Agriculture



SCVL



- **1.564 million km²**
- **21 provinces**
- **Livestock:**
- Total: 71.7 mil (2022)**
- **Sheep 46.0%**
- **Goat 38.8%**
- **Cattle 7.7%**
- **Horse 6.8%**
- **Camel 0.7%**

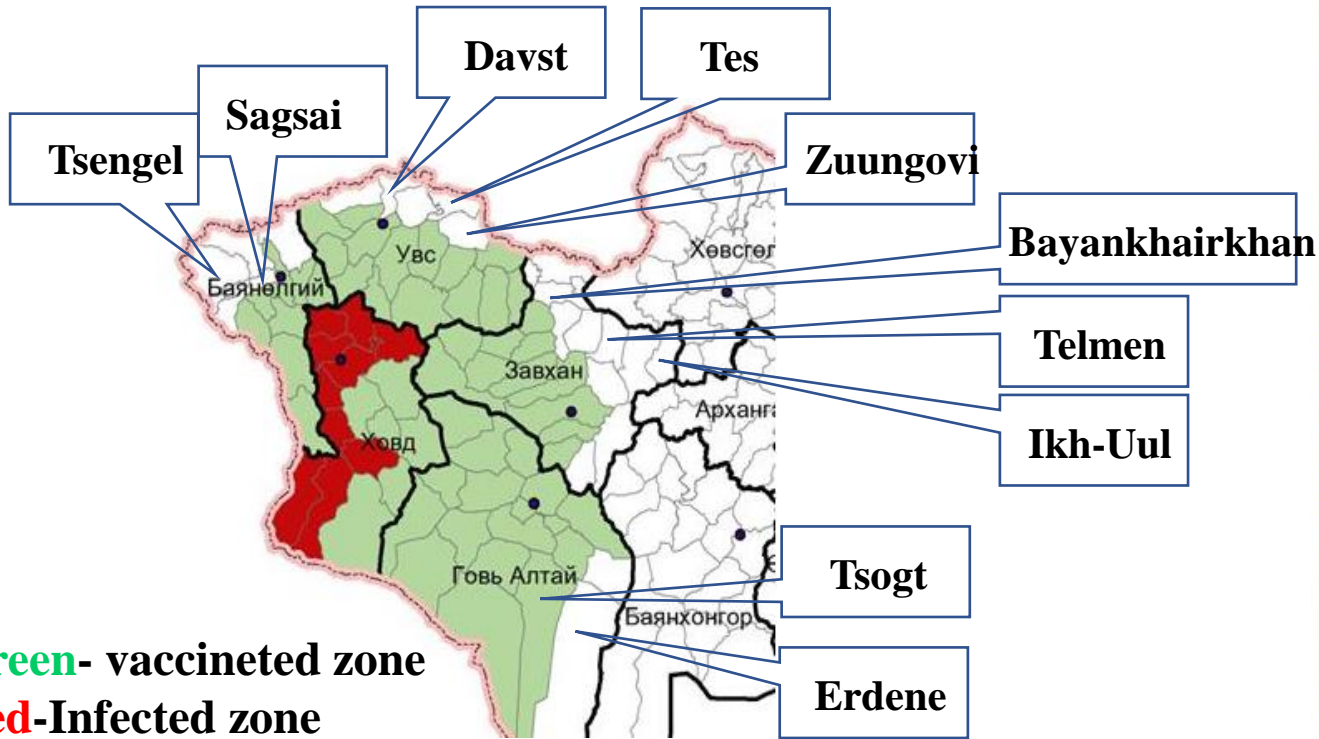


Bordered lines & International ports

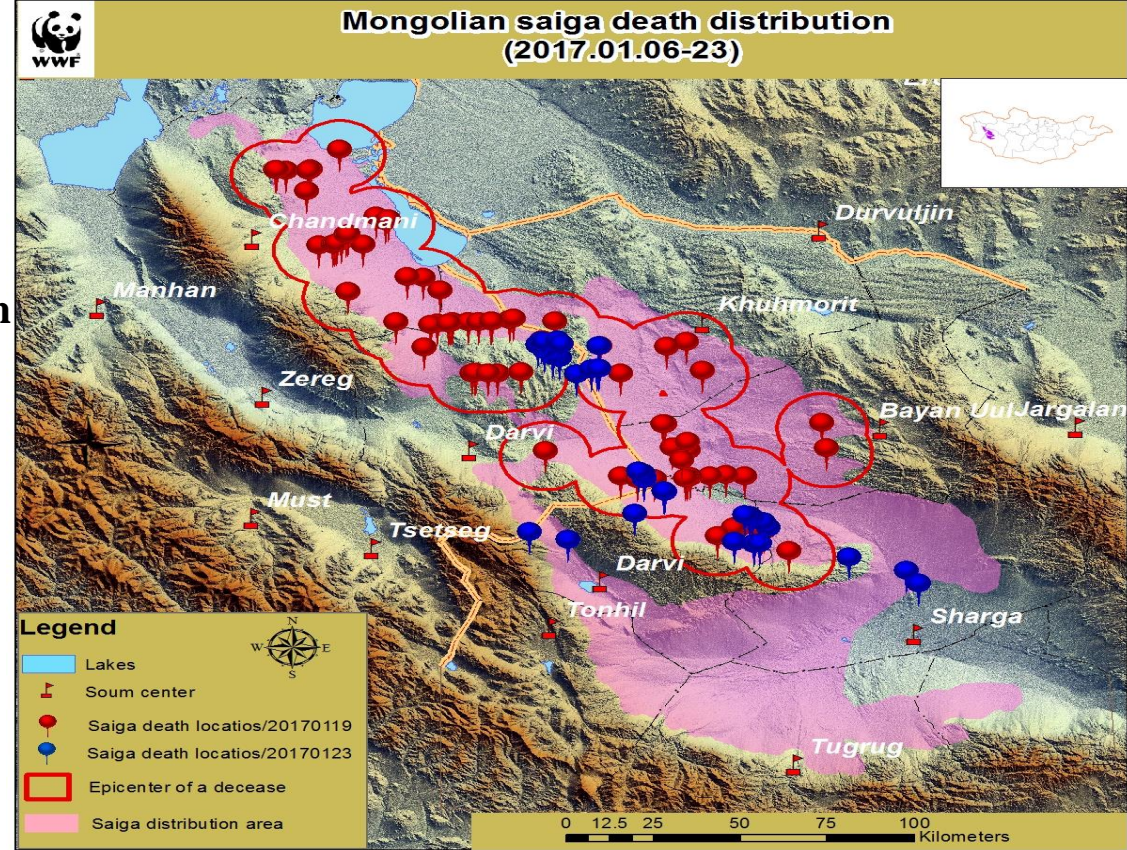


- **Animal / human movements**
- **Wildlife**
- **Seasonal issues (hot, harsh winter, rain, fly)**

First introduction of PPRV ... Wild animals



Green- vaccinated zone
Red-Infected zone

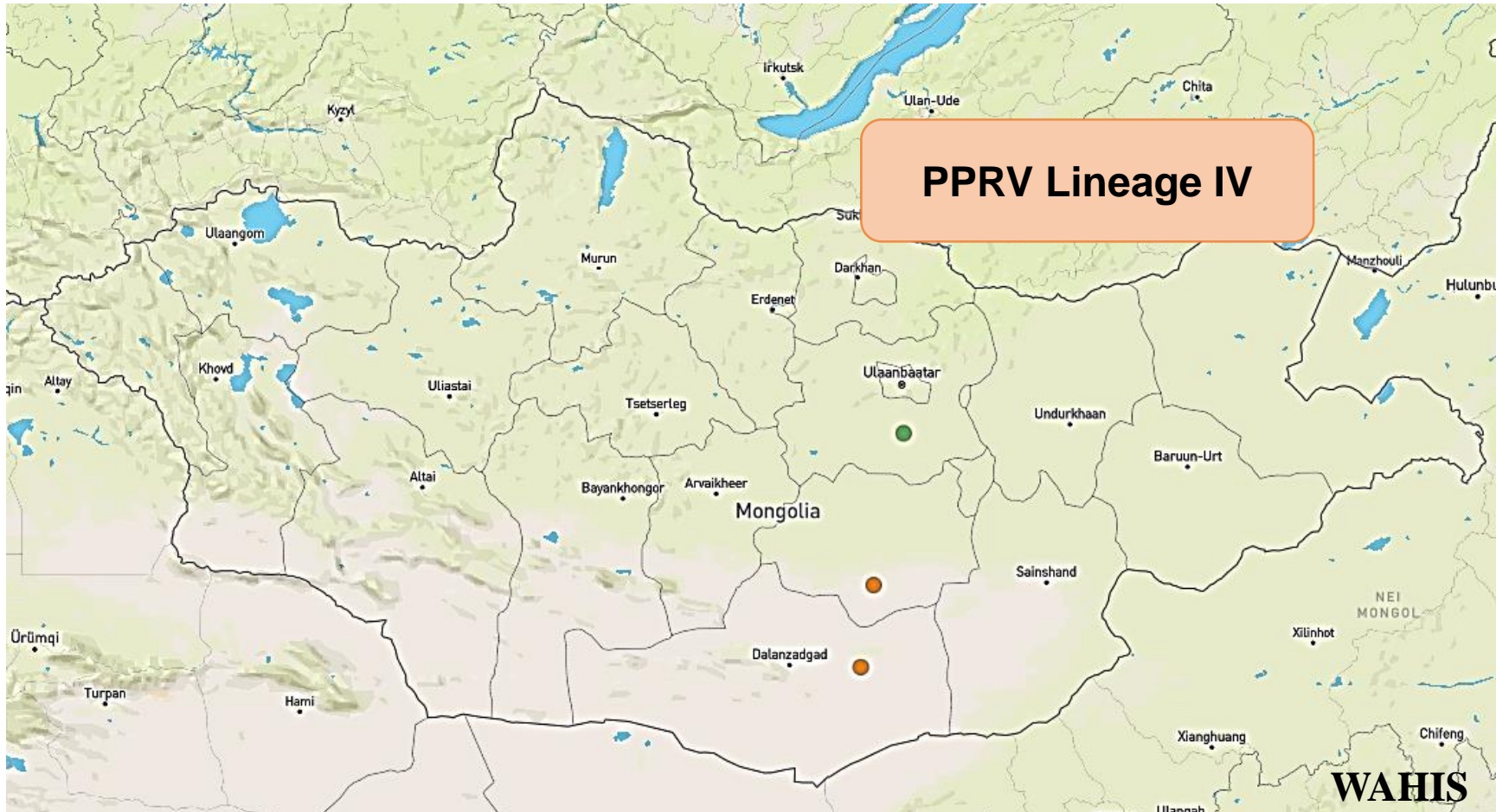


Mass mortality
(Saiga tatarica mongolica)
 January, 2017





PPR outbreaks by June, 2023



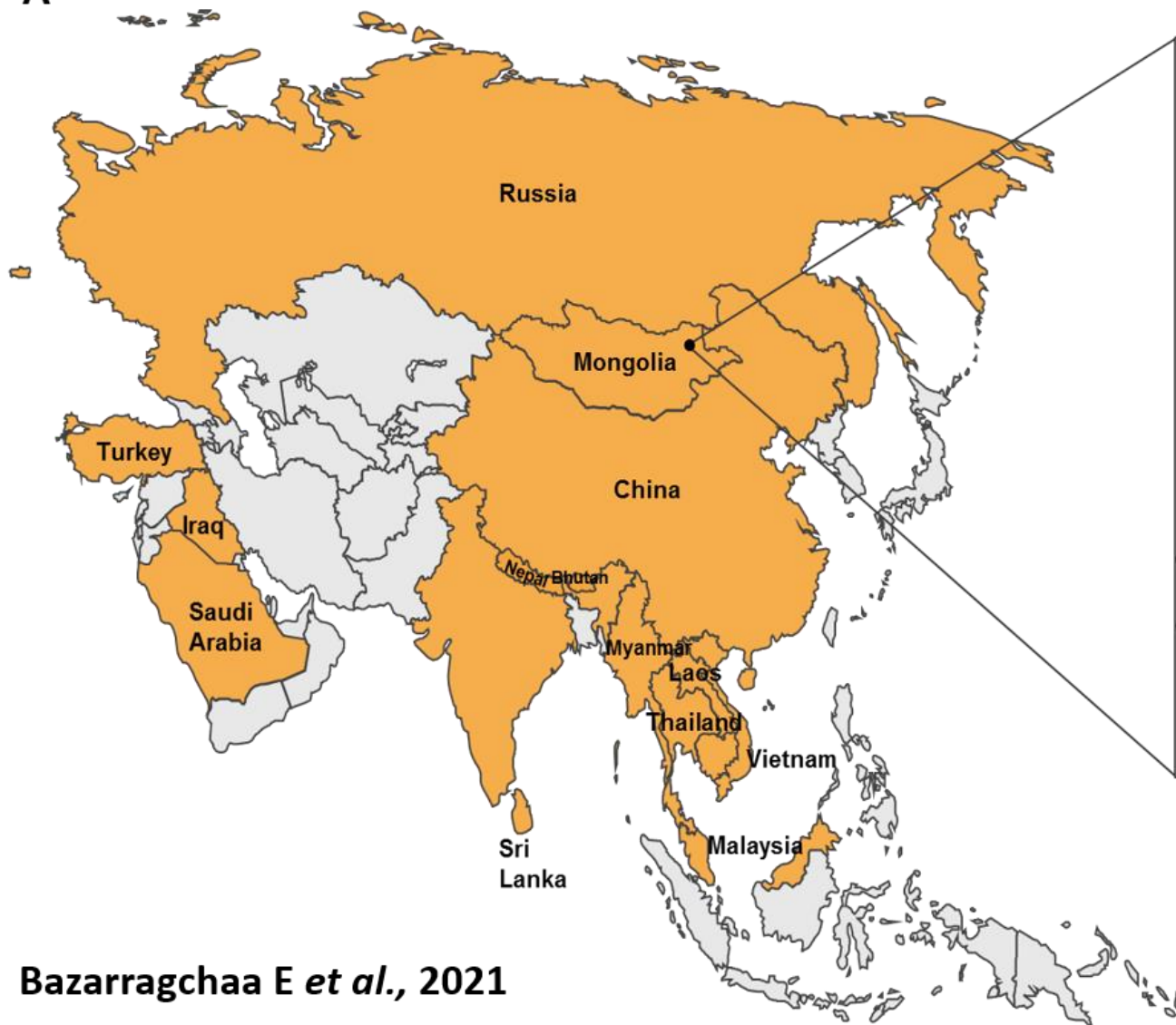
- **Viral infection of PPR is on-going.**
- **Quarantine and disease controls are taken in affected provinces.**



First introduction of LSDV in Mongolia (Sep, 2021)

2021

A



B

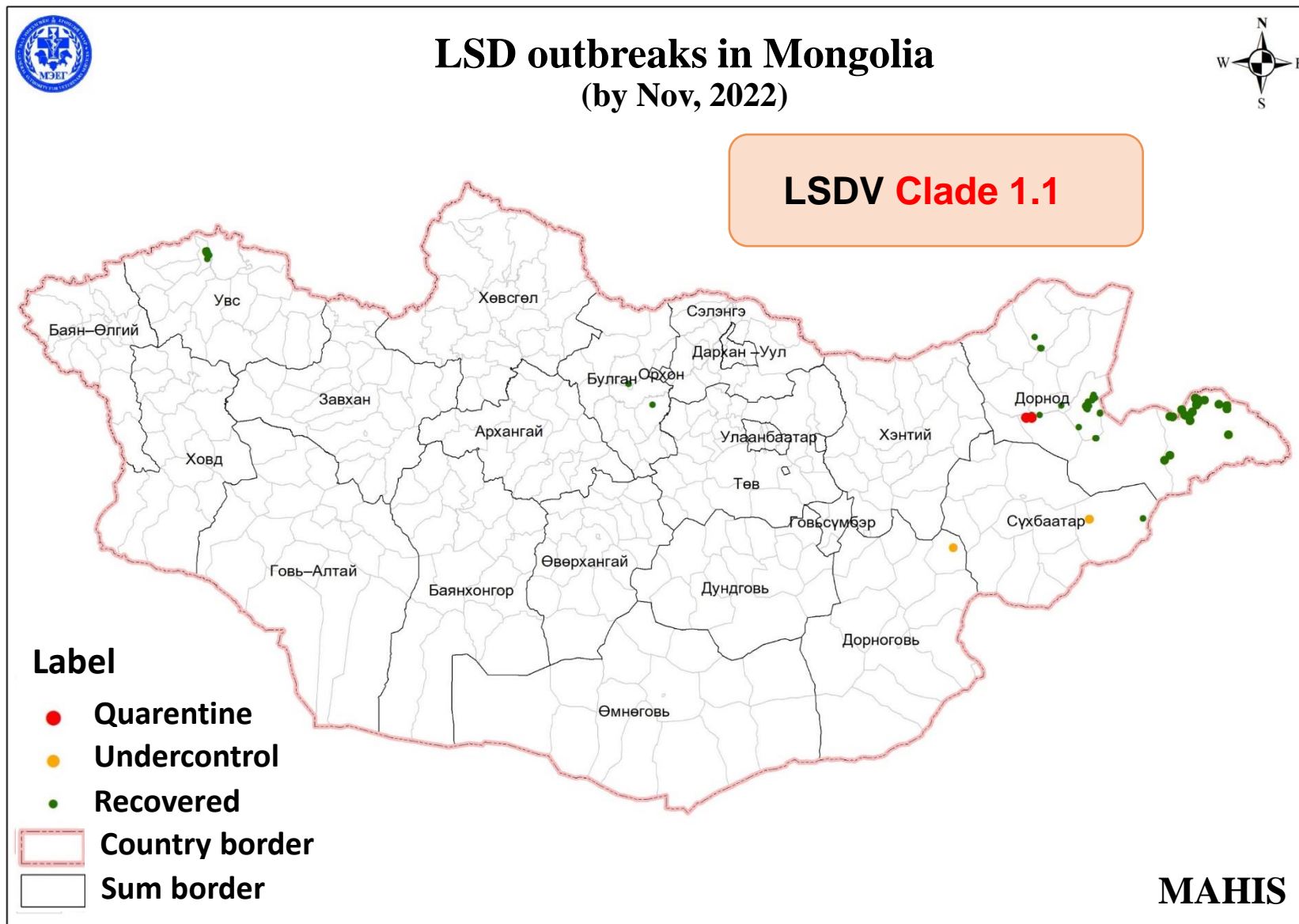
2021.09 by WAHIS



Bazarragchaa E *et al.*, 2021



LSDV outbreaks in Mongolia (2022 ~)



- No outbreaks are reported in 2023.



GOVERNMENT IMPLEMENTING AGENCY
GENERAL AUTHORITY FOR VETERINARY SERVICES

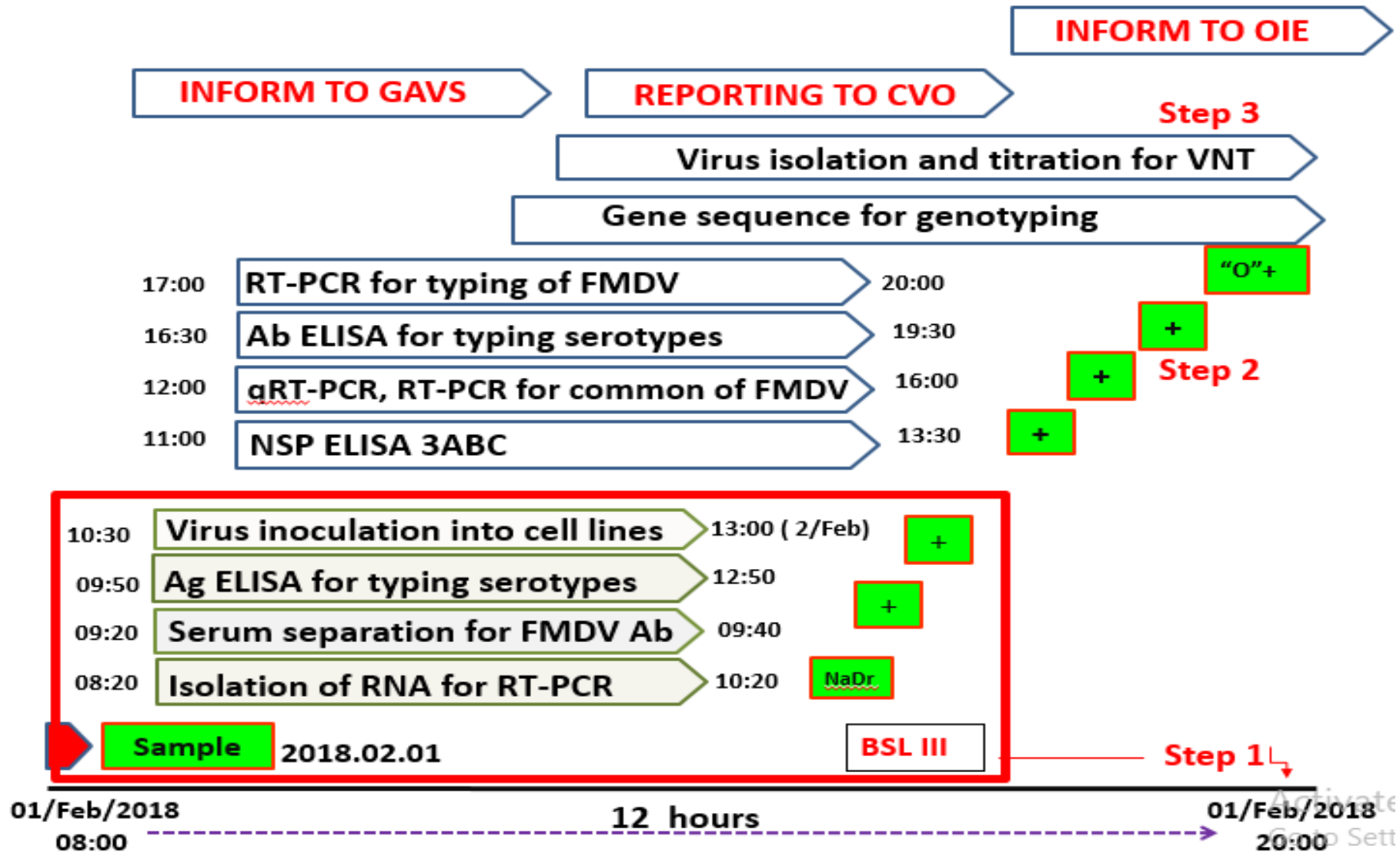
STATE CENTRAL VETERINARY LABORATORY

- Biosafety laboratory level III
- Molecular Biology Laboratory
- Cell culture laboratory
- Strain bank
- Gene sequencing
- Nucleic acid bank

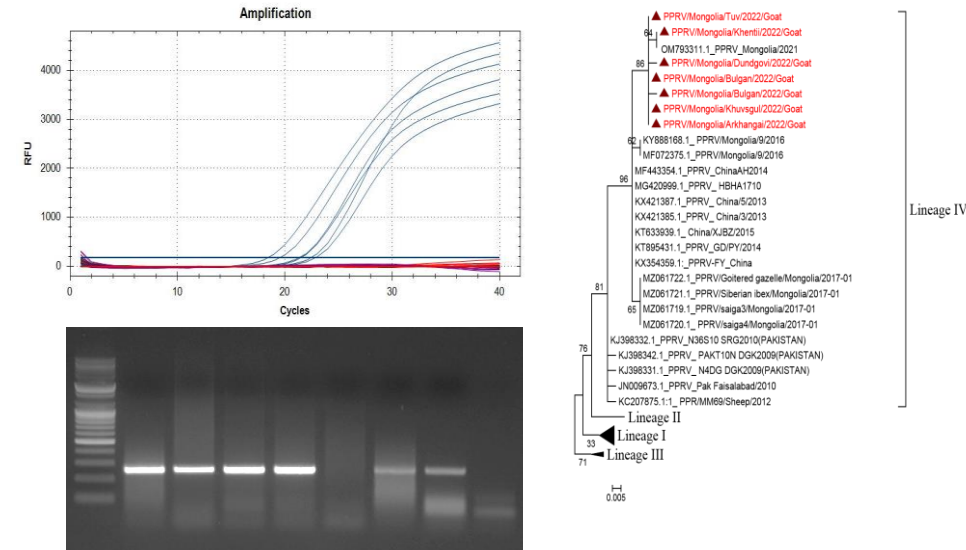
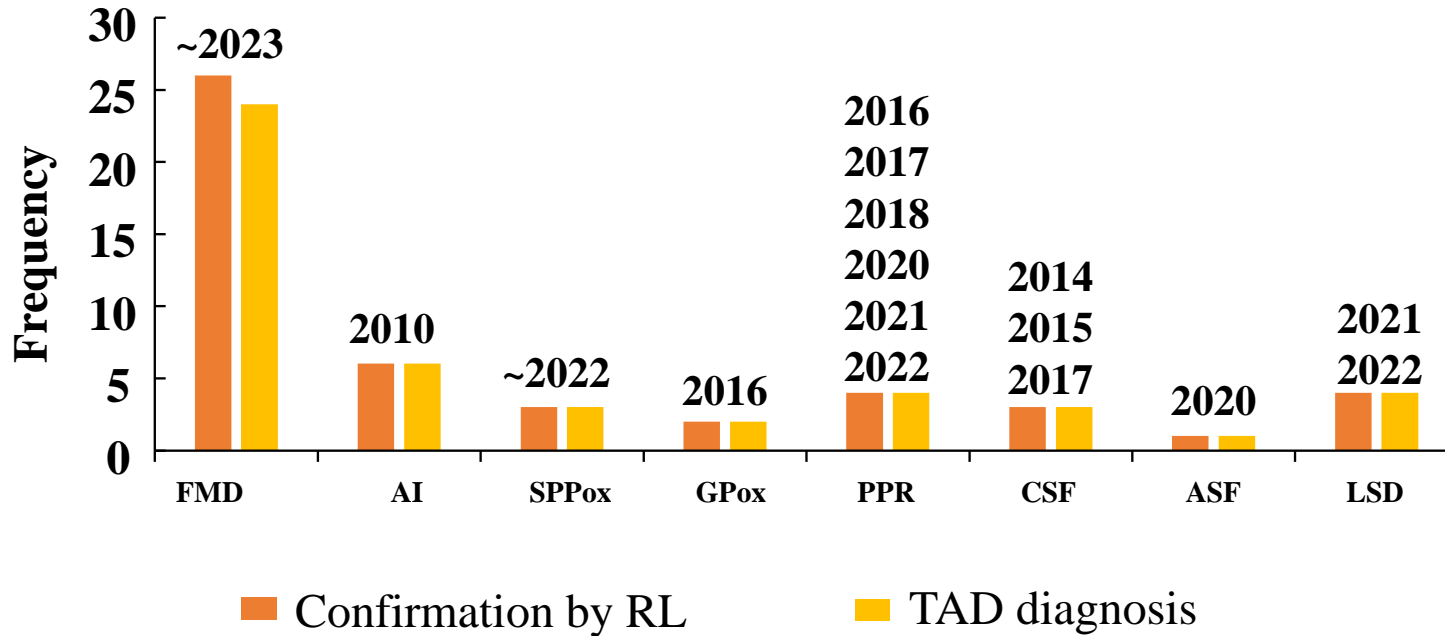




Laboratory capacity – TADs diagnosis – Quick response



Conformity of TADs diagnosis



Confirmation activity by WOA reference laboratory:

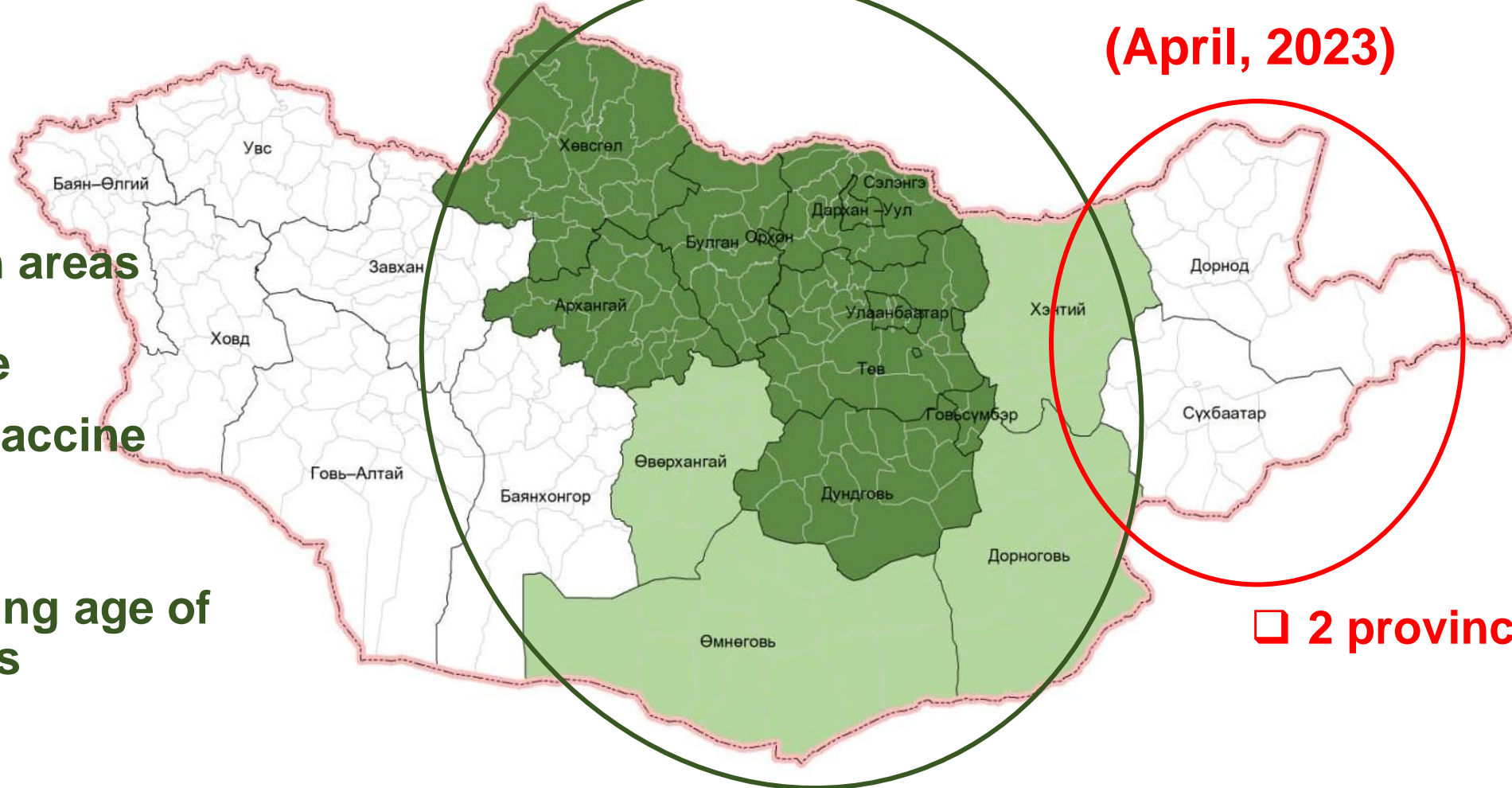
- ❖ RUSSIA - Vladimir
- ❖ ENGLAND – Pirbright
- ❖ JAPAN - Hokkaido University
- ❖ CHINA – Harbin institute
- ❖ AUSTRIA – Seibersdorf



PPR vaccination (June, 2023)

LSD vaccination (April, 2023)

- Target on areas with high incidence
- Limited vaccine doses
- Covering adult/young age of ruminants



2 provinces / 100%

PPR – info sharing & awareness

БОГ МАЛЫН МЯЛЗАН ӨВЧНӨӨС СЭРГИЙЛЬЕ!

БОГ МАЛЫН МЯЛЗАН ӨВЧНӨӨС СЭРГИЙЛЭХ ДАРХЛААЖУУЛАЛТ

САРЫН АЯН

2023 ОНЫ 06 ДУГААР САР

БОГ МАЛЫН МЯЛЗАН ӨВЧНИЙ ДАРХЛААЖУУЛАЛТЫН СУРАГЛАЛ

- Бог малын 2023 оны төл тарих
- Бог малын төлчмээ тарих

МАЛЧИН ТА МАЛ СҮРГЭЭ ВАКЦИНД ХАМРУУЛААРАЙ!

БОГ МАЛЫН МЯЛЗАН ӨВЧНӨӨС СЭРГИЙЛЬЕ!

МАЛ, АМАЛЫН ЭРҮҮЛ МЭНДИЙН ТУХАЙ ХУУЛЬ

Магач таны мал төгрөгийг бус шалтгаанаар өвчлөх өвчлөх, хэргээрээ төлөөлдөг гэрээт мал эмнэлгийн үйлчилгээний хөгж, эсвэл мал эмнэлгийн тасарт 12 сарийн дотор мэдэгдэл ҮҮРГЭЙ.

ҮҮСГЭГЧ, ХАЛДВАР ДАМЖИХ ЗАМ

Вирусын үүсгэгчид явж, явдаг зэрлэг салга туургайгаар өвчлөнө.

ХАЛДВАРЛАЛТ 100%

ХОРОГДОЛ 20-90%

Малдас малд болон биеэрээ тусгаж хэрэгтэй, өвч тусгагчтар дамжин халдварлана.

ШИНЖ ТЭМДЭГ

- Халуурал
- Тэжээлийн дуршил бурах
- Хамар, амнаас гоожроос гарал
- Хэд, булч, зовхиног шалтгаан үүсэх
- Чагаа алдал

ӨВЧНИЙ НУУЦ ҮЕ

2-10 ХОНОГ

ХАЛДВАРГУЙТЭЛ

Этгивийн шигт, эфэр, фекал агуулсан бэлдвэрүүд ажиллана. (-50°C халуурал 90 минутын дотор хэрэгсэл алдана). Хамаа явдаг, тусгаж хэрэгсэлтэй сайтар шалтгаан, мал эмнэлгийн байгууллагаар халдваргүйтэл хийлгэх, хэрэгтэй нутгаар биеэрээ өргөдөг халдваргүйнүүдэд арга хэмжээг хэрэгжүүлнэ.

ВАКЦИНЫ АЧ ХОЛБОГДОЛ

Өвчнүүс болон дотоодын чанарын шалтгаанаар халдварлан тархна.

Мал сүргээ дархлаажуулалтад бүрэн хамруулснаар бог малын мэдсэн өвчөөс урьдчилан сэргийлэх боломжтой.

Бог малын мэдсэн өвчөөс урьдчилан сэргийлэхээр эдийн засгийн хохирлод өртөхгүй.

БОГ МАЛЫН МЯЛЗАН ӨВЧНӨӨС ҮҮСЭХ ХОХИРОЛ

- Хорвоо цээр тэгтгэж, бүх төрлийн халдварын хөгжлөөг бууруулах
- Мал амнаар хэрэгсэх
- Малчид, иргэдийн өргөлтийн эх үүсвэр буурах
- Элс, орон нутаг, малчдын эдийн засагт хохирол үүсгэх
- Малын гаргагч хүч буурах
- Дотоод, гадаадын худалдааны сөрөгөр нөлөөлөл сөрөг эрэлтийг

МАЛЧИН ТАНЫ ХҮЛЭЭХ ҮҮРЭГ

Хувиар нүүлгэн үүрээг биеэрээ үүсгэгчид төлөөлдөг. Зөвхөний тусгай хувиар 13.6.2, 13.6.3-аас хамар дараа шийтгэлийн арга хэмжээг эрх, хохирол, нөхөн төлбөрийг гаргуулна.

МАЛЫН ШИЛЖИЛТ ХӨДӨЛГӨӨН

Мал эмнэлгийн байгууллагаар зөвшөөрөлгүй малчид худалдаа, наймаа, отор нүүдэл хийхгүй байх.

Дархлаажуулалтад хамрагдсан мал, эмнэлэг дараагаар бүрэн тэгтгэх хэрэгтэй 21 хоногт малын шилжилт хэрэгсэл хийхгүй байх.

ӨВЧНИЙ ХАЛДВАР ДАМЖИН ТАРХАХААС СЭРГИЙЛЬЕ!

ДАРХЛААЖУУЛАЛТЫН САРЫН АЯНД НЭГДЭЦЭГЭЭ!

LSD – info sharing & awareness

УХРИЙН АРЬС ТОВРУУТАХ ӨВЧНӨӨС УРЬДЧИЛАН СЭРГИЙЛЬЕ!

Ухрийн арьс товруутах өвчин гэж юу вэ?

Зөвхөн үхэр өвчилдөг, вирусээр үүсдэг гоц халдварт өвчин. Хүн өвчлөхгүй.

Хэрхэн халдварладаг вэ?

Шумуул, дэлэнч, хачиг гэх мэт цус сорогч шавьжид хазуулах үед

Халдвар малаас малд шууд дамжина

Халдвартай үхэр эрүүл сүрэгт нийлснээр; Дундын худаг болон тэжээлийн цэгээр; Сүү, урийн шингэнээр; Мал эмнэлгийн үйлчилгээгээр (зүү, тариур); Мал, мах, арьс ширний худалдаа зэргээр

Халдварласан малд ямар шинж тэмдэг илрэх вэ?

Халуурна 41°C

Арьсанд үүссэн товруу нь хэсэг хугацааны дараа арилах боловч ихэнхдээ гэмтсэн хэсэгт гүн шарх үлдэж, хорхой, шавьж цугларч өвчин тархах нөхцлийг бүрдүүлдэг.

Дугуй хэлбэрийн 1-5 см хэмжээтэй товруу, гүвдүү арьсан дээр үүснэ

Суга болон цавины булчирхай томорно, хээл хаяна

Ам, хамар дотор, уруул, зовхин дотор шархлаа үүснэ.

Тэжээлдээ дургүй болж, сүү татарна



Emergency & field practice



VETERINARY HELP LINE

7505-6655



Малчин та шүлхий, бог малын мялзан, хонь ямааны цэцэг, үхрийн арьс товруутах өвчний дуудлага өгөх болон мэдээлэл авах боломжтой боллоо



Зөвхөн дээр дурдсан өвчний талаарх мэдээлэл, зөвлөгөө өгөх ба энгийн утасны тарифаар бодогдохыг анхаарна уу!



Video contents On YouTube





➤ **PLAN WELL - IMPLEMENT STEP BY STEP – UPDATE – IMPROVEMENT**

WOAH, FAO regulation, recommendation, SOPs, National disease control strategy & plan

➤ **EARLY DETECTION, EARLY AWARENESS & QUICK RESPONSE**

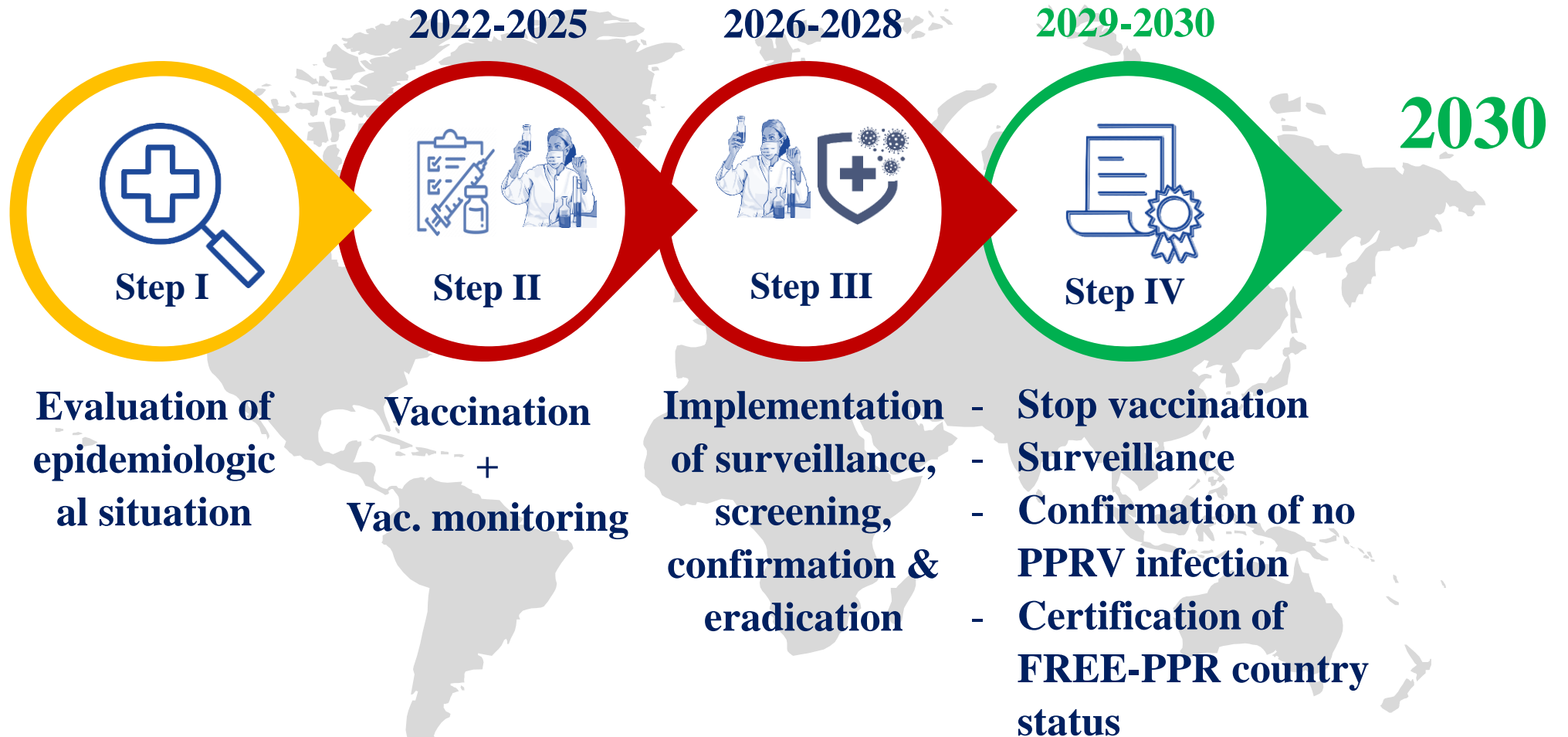
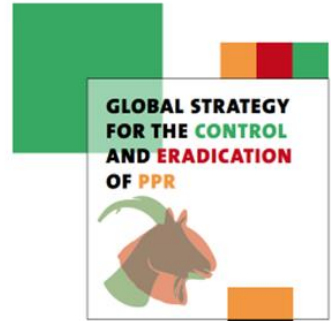

➤ **TRAINING & EVENT ACTIVITIES FOR EVERYONE (local-VETs, Lab staffs, officers)**

➤ **BETTER CONTROL ANIMALS & HUMAN MOVEMENTS (Local, national, and neighboring countries' level)**

FAO & WOAAH

“GLOBAL STRATEGY FOR THE CONTROL AND ERADICATION OF PPR”

Implementation steps for PPR eradication program

БОГ МАЛЫН МЯЛЗАН ӨВЧИНТЭЙ
ТЭМЦЭХ, УСТГАХ СТРАТЕГИ
(2022-2030 он)

Улаанбаатар хот
2022 он

Thank you!

Regional Representation for Asia and the Pacific
Food Science Building 5F - The University of Tokyo
1-1-1 Yayoi, Bunkyo-ku
Tokyo, 113-8657
JAPAN

rr.asia-pacific@woah.org
rr-asia.woah.org

[Facebook](#)
[Twitter](#)
[Instagram](#)
[LinkedIn](#)
[YouTube](#)
[Flickr](#)



World Organisation
for Animal Health
Founded as OIE