

आफ्रिकन हॉर्स सिकनेस लक्षणासाठी या गोष्टींकडे पहावे

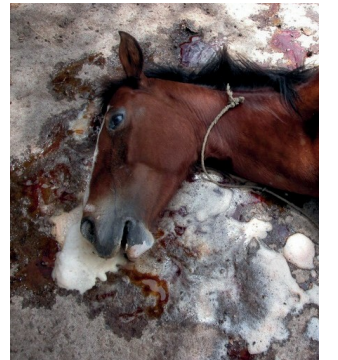
रोगाच्या प्रकारानुसार आणि प्रजातीनुसार लक्षणे वेगवेगळी दिसतात,
परंतु ही चित्रे सर्वात सामान्य लक्षणे दर्शवितात.



डोळ्यांभोवती सूज आल्याने डोके सुजलेले दिसते.



लालसर डोळे



श्वास घेताना त्रास आणि नाकातून फेसाळ स्त्राव बाहेर येतो

ICWE

INTERNATIONAL COALITION FOR WORKING EQUIDS



आफ्रिकन हॉर्स सिकनेस

एशिया पॅसिफिक भागातील काम करणारे अश्ववर्गीय प्राणी

अश्व प्रजातीतील कामाचे प्रकार मुख्यतः अशा प्रदेशात पाहिले जाते जिथे प्रदेशातील रोजगाराचे महत्व आणि त्यावर असणारी अर्थव्यवस्था असते.



काम करणारे अश्व वर्गीय प्राणी - उपजीविका, वीटभट्ट्या, उत्पादने व लोकांची वाहतूक, कचरा काढून टाकणे, शेती आणि पर्यटन यांना आधार देतात.

ICWE
INTERNATIONAL COALITION FOR WORKING EQUIDS

BROOKE
ACTION FOR WORKING
HORSES AND DONKEYS

SPANIA

**THE DONKEY
SANCTUARY**

WorldHorseWelfare

आफ्रिकन हॉर्स सिकनेस

गाढवा मध्ये दिसणाऱ्या लक्षणासाठी या गोष्टींकडे पहावे.

गाढवा मध्ये संक्रमणाची लक्षण न सापडणे खूप सोपे आहे

आफ्रिकन हॉर्स सिकनेस या रोगात खूप सौम्य प्रकारची लक्षणे दिसतात जर आपला गाढव किंवा खेचर या रोगाने संक्रमित असेल तर रोगाच्या प्रकारानुसार लक्षणे आढळतात आणि लक्षणानुसार त्याची वेगवेगळी स्वरूप सुद्धा बघायला मिळू शकते.

जर तुम्हाला यापैकी कोणतीही लक्षण दिसले तर गाढवाला तात्काळ तबेल्यात बंदिस्त करा. खात्री करा की किडे चावणार नाहीत आणि पुढे चालून संसर्ग पसरवणार नाहीत.

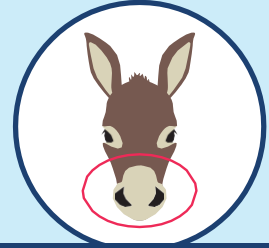
सर्वाधिक सामान्य लक्षणे अशाप्रकारे आहेत :



गाढव आणि खेचर सुस्त दिसू शकते.

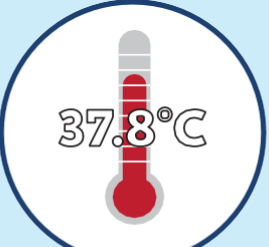


पापण्या आणि डोळ्याभोवतीचे क्षेत्र सुजलेले दिसते
डोक्याला सूज आणि लालसर डोळे सुद्धा होऊ शकतात

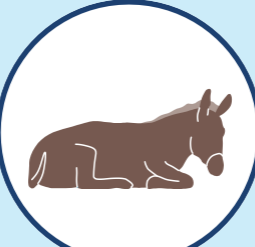


श्वास घेताना त्रास
विस्तृतपणे उघड्या नाकपुड्या श्वास घेण्याचा प्रयत्न करतात

तसेच या बाबींकडे सुद्धा पहा:



ताप जास्त असणे
37.8°C किंवा 100.4 च्या वर



अशक्तपणा



नाकातून फेसाळ स्त्राव येणे.
हे मृत्यूआधी दिसू शकते.

आजारी आरोग्यासाठी सुरुवातीला या लक्षणांकडे पहा :



खाणे-पिणे कमी करणे



वर्तनात बदल



हालचालीसाठी अनिच्छा दर्शवणे



आडवे पडणे किंवा लोटपोट

जर आपले गाढव आजारी दिसत असेल तर जवळच्या पशुवैद्यक किंवा पशु आरोग्य सेवकाशी संपर्क साधा; ते या रोगाच्या निदानासाठी नमुना घेऊन त्याची चाचणी घेऊ शकतात..

यासाठी कोणतेही उपचार नाहीत परंतु गाढवांची चांगली काळजी घेतली तर ते बरे होऊ शकतात.
विश्रांती, अन्न आणि निवारा यांची व्यवस्था प्रदान करा.

मार्गदर्शक सूचना

आफ्रिकन हॉर्स सिकनेस या आजाराने युरोपियन आणि अशियाई गाढवे कशी प्रतिक्रिया देतील हे आम्हाला ठामपणे सांगता येत नाही.

ती मध्यम स्वरूपात संवेदनक्षम दर्शवतात आणि त्यांच्या मृत्युदराचे प्रमाण लोकसंख्येच्या 10% आहे असे दिसते, परंतु हा रोग या प्रदेशात नव्याने अस्तित्वात आला आहे म्हणून त्याचा परिणाम अंदाजित होऊ शकत नाही; त्यामुळे कदाचित मृत्यूचे प्रमाण वाढू शकते कारण कदाचित त्यांना या विषाणूचा संसर्ग कधी झाला नसेल. (a naive population).

गाढवांना सबक्लिनिकल संसर्ग होऊ शकतो आणि त्याचे निदान केले जाऊ शकत नाही.

आफ्रिकेत गाढवे बऱ्याचदा मुख्य लक्षणांनी बाधित होतात आणि फुफ्फुसातील ठराविक लक्षणे दर्शवतात किंवा मिश्रित लक्षणे दर्शवतात आणि शेवटी मरतात.

मुख्य लक्षणे पुढील प्रकारची आहेत:

- डोळ्यावरील सूज जी पुढे जाऊन डोळ्याच्या पापण्या, डोके आणि मान यावर पसरत जाते. डोके सुजलेले दिसू शकते.
- लालसर डोळे
- मोठ्याप्रमाणात उघड्या नाकपुड्यांसह श्वास घेण्यात अडचण.
- रोगाच्या शेवटच्या टप्प्यात नाकातून फेसाळ किंवा पाणीदार स्त्राव बाहेर येणे.

गाढवांना त्यांना ताप येऊ शकतो आणि अशक्तपणा ची लक्षणे दिसू शकतात.

गाढवा मध्ये आजारपणाची सामान्य लक्षणे पहा; हे अगदी सूक्ष्म आणि सहज दुर्लक्षित केले जाऊ शकते.

आजारी गाढवाची नमुने घेऊन चाचणी घ्याव्यात.

सूचना: ग्लेडर्स आणि ट्रॅंगल संसर्गाच्या मिश्रणाची लक्षणे गुंतागुंत निर्माण करून शकतात आणि आफ्रिकन हॉर्स सिकनेस या रोगाकडे दुर्लक्ष होऊ शकते. रोगाच्या प्रसाराची माहितीची तपासणी आणि ते जाणून घेणे महत्वाचे आहे.

आफ्रिकन हॉर्स सिकनेस

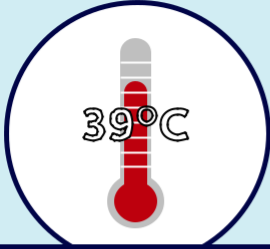
घोडा आणि पोनीमध्ये दिसणाऱ्या लक्षणांसाठी याकडे पहावे

एक गंभीर रोग ज्यामुळे घोड्यात व पोनी मध्ये मृत्यू होऊ शकतो.

आफ्रिकन हॉर्स सिकनेस हा रोग विश्वातील सर्वात प्राणघातक विषाणू पैकी एक आहे, ज्याच्या काही प्रकारात संक्रमित प्राण्यांमध्ये मृत्यूचे प्रमाण ९०% असते.

जर आपल्याला यापैकी कोणतीही लक्षणे दिसल्यास तात्काळ घोडे आणि पोनी यांना तबेल्यात बंदिस्त करा. खात्री करा कि किडे चावणार नाही आणि पुढे चालून संसर्ग पसरवणार नाहीत.

सर्वाधिक सामान्य लक्षणे पुढील प्रकारे आहेत :



जास्त ताप

३९° C किंवा १००° F वर ताप
घाम येऊ शकतो



श्वास घेताना त्रास

आणि स्पास्मोडिक खोकला
सह विस्तृतपणे उघड्या नाकपुड्या



डोळ्याच्या पापणीवर

सूज येणे

आणि चेहरा, जीभ, मान
यांना देखील सूज येते



लालसर डोळे



शेवटच्या टप्प्यात

नाकातून फेसाळ
स्ताव बाहेर येणे

मृत्यू अचानक होऊ शकतो

जर आपल्या प्राण्याला त्रास होत असेल तर आपल्याला इच्छा मृत्यूचा विचार करावा
लागेल - शासनाने दिलेल्या सल्ल्याचे अनुपालन करा

आपला घोडा किंवा पोनी आजारी दिसत असल्यास आपल्या
जवळच्या पशुवैद्यक किंवा पशु आरोग्य सेवकाला संपर्क साधा;
ते प्राण्याचा नमुना घेऊन त्याची चाचणी घेऊ शकतात.

यासाठी कोणतेही विशिष्ट उपचार नाहीत परंतु सहाय्यक
उपचार प्रदान केले जावेत. घोड्याला विश्रांती द्या आणि
कीटक चावण्यापासून वाचवण्यासाठी निवारा द्या.

ICWE

INTERNATIONAL COALITION FOR WORKING EQUIDS



WorldHorseWelfare

मार्गदर्शक सूचना

सर्व अश्व प्रजातींपैकी घोडे आणि पोनी विशेषतः संवेदनाक्षम असतात आणि मृत्यू दर 50-95% आहे. युरोपियन आणि आशियाई घोडे आणि पोनी आफ्रिकन हॉर्स सिकनेस या रोगाला कसा प्रतिसाद देतात हे आम्हाला ठामपणे सांगता येत नाही, परंतु हा रोग या प्रदेशात नव्याने दाखल झाला आहे आणि म्हणूनच हा परिणाम कदाचित कल्पितही असू शकत नाही कारण त्यांच्या आधी या विषाणूचा धोका नव्हता (साधी लोकसंख्या) आणि कोणतीही प्रतिकारशक्ती असू शकत नाही. सध्याच्या उद्रेकातील मृत्यूचे प्रमाण जास्त आहे.

विषाणूची लागण झालेल्या किडीच्या चाव्याद्वारे आफ्रिकन घोडा आजार पसरतो.

हा रोग वाहून नेणारा मुख्य चावणारा कीटक म्हणजे क्यूलिक्लिड कीटक होय, परंतु इतर चावण्यातील कीटक देखील हा रोग पसरवू शकतात.

घोडे सहसा 4-8 दिवस हा विषाणू बाळगतात, परंतु हा विषाणू 21 दिवसांपर्यंत वाढू शकतो, परिणामी जास्त कालावधीत जास्त कीटक चावतात आणि संक्रमित करतात.

गाढवे आणि खेचरे देखील या रोगास बळी पडतात, म्हणून आजारी आरोग्याची लक्षणे म्हणून काळजीपूर्वक निरीक्षण केले पाहिजे कारण ही लक्षणे अतिशय सूक्ष्म आणि सहज गमावू शकतात.

मुख्य लक्षणे याप्रकारे आहेत:

- ताप व उच्च तापमान आणि घाम येणे
- स्पास्मोडिक खोकला
- डोक्याभोवती सूज येणे आणि विशेषतः डोळ्याच्या वर. तसेच गळ्यामध्ये देखील सूज होतो, ज्यामुळे गिळणे कठीण होऊ शकते
- हिरड्याच्या आणि डोळ्यांच्या पडद्यात लालसरपणा येतो, हे लाल रंगाचे डाग म्हणून दिसू शकतात.
- पोटदुखी चे लक्षणे जसे की लोटपोट आणि पायाने जमिनीवर माती खोदणे
- रुंद नाकपुडी आणि ताठर मानेसह श्वास घेण्यास त्रास. श्वासोच्छ्वास दर प्रति मिनिट 50 पेक्षा जास्त असू शकतो (पोटातील स्नायूंच्या उपस्थित सक्तीने श्वास बाहेर निघतो.)
- रोगाच्या शेवटच्या टप्प्यात नाकपुड्यांमधून एक फेसाळ स्त्राव दिसून येतो आणि मृत्यूही सहसा काही तासांतच उद्भवतो.

सर्व प्रकरणांमध्ये ही सर्व लक्षणे दिसत नाहीत आणि लक्षणे तीव्रतेत भिन्न असू शकतात.

सबक्लिनिकल फॉर्म हा जेथे दिसतो तेथे रोगप्रतिकारक शक्ती किंवा लसीकरण केले गेले आहे. या प्रकरणांमध्ये घोडे आणि पोनी यांना ताप, नैराश्य आणि भूक कमी होण्याची लक्षणे दिसू शकतात; ही लक्षणे फार काळ टिकत नाहीत आणि घोडा सहसा काही दिवसातच बरे होतो.

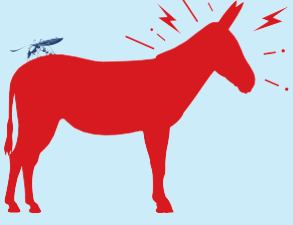
आपला घोडा किंवा पोनी लक्षणे दाखवत असल्याची शंका असल्यास काय करावे:

- शक्य तितक्या लवकर आपल्या स्थानिक पशुवैद्यक किंवा पशु आरोग्य सेवकाशी संपर्क साधा.
- आपल्या घोड्याला विश्रांती द्या.
- किडे चावण्यापासून संरक्षित अशा निवारामध्ये आपला घोडा किंवा पोनी जेथे शक्य असेल तेथे ठेवा.
- कीटक चावणे थांबविण्यासाठी इतर प्रतिबंधात्मक उपाय करा.

सूचना: अन्य संक्रमणासाठी सक्रिय निगराणी करणे आवश्यक आहे जसे की गॅंजर आणि स्ट्रॅंगल रोग, असे होऊ शकते की आफ्रिकन हॉर्स सिकनेस हा रोग दुर्लक्षित केला जाऊ शकतो आणि एखाद्या प्राण्यांमध्ये एकत्रित संक्रमण होण्यामुळे लक्षणात गुंतागुंत निर्माण होऊ शकते. यासाठी रोगाच्या प्रसाराची माहिती तपासणी आणि त्याची नोंद घेणे महत्वाचे आहे.

आपल्या अश्वेचे आफ्रिकन हॉर्स सिकनेस या आजारापासून संरक्षण करा

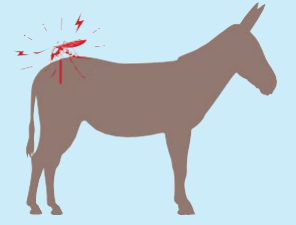
छोटे किडे रोग कसे पसरवतात:



चावल्यामुळे किटानुचे
संक्रमण होते

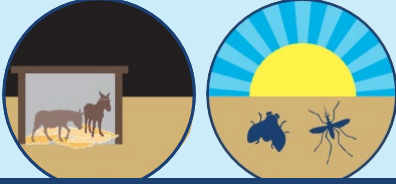


चावल्यामुळे अश्वाना
संक्रमण होते



जर आपल्याला शंका असेल की अश्वाला आफ्रिकन हॉर्स सिकनेस या रोगाची लागण झाली आहे - तर किडे चावल्यापासून आणि त्याचा संसर्ग पसरण्यापासून बचाव करण्यासाठी अश्वाना तात्काळ तबेल्यात बंदिस्त करा.

नेहमी :



किड्यांना बाहेर ठेवा

संध्याकाळपासून पहाट होईपर्यंत अश्वाना तबेल्यामध्ये ठेवावे आणि दारे व खिडक्या झाकण्यासाठी जाळीदार पडद्याचा वापर



किड्यांपासून अंतर ठेवा

ज्या ठिकाणी पाण्याच्या स्त्रोतापाशी मोठ्या संख्येने किडे आहेत तेथून अश्वाना दूर ठेवा .



किडे चावण्यापासून अश्वाने संरक्षण करा किडे मारण्यासाठी फवारणी व त्यांना दूर ठेवण्यासाठी जाळीदार पडदे वापरा.



संक्रमित रक्ताची गळती किंवा सुई याकडे कडक निगराणी ठेवा एकापेक्षा जास्त घोड्यांना सुई वापरू नका.



लांब प्रवासाच्या अंतरापासून अश्वाने हलचाल थांबवा.

आपले शासन लसीकरण लागू करू शकते

किडे (MIDGES):

- सकाळी आणि संध्याकाळी सक्रीय होतात हे मुख्यतः तेव्हा होते जेव्हा ते चावतात.
- उबदार व ओलसर वातावरणात सहवास करतात
- हवेत मोठ्या अंतरापर्यंत प्रवास करतात
- ओलसर माती किंवा कुरणात पैदास होतात

आपल्या घोड्याला त्रास होत असेल तर आपल्याला इच्छा मरणावर विचार करण्याची आवश्यकता आहे. शासनाच्या सल्ल्याचे अनुपालन करा

ICWE
INTERNATIONAL COALITION FOR WORKING EQUIDS

BROOKE
ACTION FOR WORKING
HORSES AND DONKEYS

SPANNA

**THE DONKEY
SANCTUARY**



WorldHorseWelfare

मार्गदर्शक सूचना

आफ्रिकन हॉर्स सिकनेस हा एक प्राणघातक रोग आहे जो आफ्रिकेत उगम पावतो आणि इतर देशांमध्ये देखील पसरतो हा रोग सर्व अश्वाना संक्रमित करू शकतो.

हा रोग संक्रामक नाही आणि त्यांच्या जवळच्या संपर्काने सुद्धा पसरत नाही हा रोग एका व्हायरसच्या कारणामुळे होतो जो की मोठ्या अंतरावर घेऊन जाणाऱ्या चावा घेणाऱ्या किड्यांपासून होतो.

संक्रमित किडे - घोडे, गाढव आणि खेचर यावर उतरतात आणि त्यांना चाऊन संक्रमित करतात.

त्यानंतर किडे बरीच मैल उडतात आणि अश्रवावर उतरून सहवास करतात म्हणून हा रोग दीर्घ अंतरावर सुद्धा पसरतो.

आफ्रिकन हॉर्स सिकनेस व्हायरस वाहून नेणारे चावणारे किडे हे क्युलिकॉइडेस किडे असतात, परंतु इतर चावणारे किडे देखील हा रोग पसरू शकतात.

रोगाचा प्रादुर्भाव रोखणे प्रामुख्याने किड्यांच्या चाव्यापासून संरक्षण असू शकते.

1. आफ्रिकन हॉर्स सिकनेस वायरस वाहून नेणाऱ्या किड्यांचा संपर्क कमी करण्यासाठी रात्री सूर्यास्ताच्या दोन ते चार तास आगोदर आणि सूर्योदयानंतर दोन ते चार तासापर्यंत अश्वाना तबेल्यात बांधून ठेवावे.
2. रात्रीच्या वेळी सर्व उघड्या असलेल्या भागाला झाकण्यासाठी जाळी (80% जाळीदार पडदे) वापरून चावणाऱ्या किड्यांना प्रवेश करण्यापासून तबेल्याला अतिरिक्त संरक्षण प्रदान करा. पडद्यांना कीटकनाशकाच्या (पायरेथ्राईड) द्रावणात बुडवून त्याचा वापर करू शकता.
3. तबेल्यातील भिंतींना आणि संरक्षक जाळीला (पायरेथ्रोईड) कीटकनाशकांच्या द्रावणाने फवारणी करा कारण हे चावणाऱ्या किड्यांविरुद्ध प्रभावी उपाय आहे.
4. दुपारी उशिरा आणि सकाळी लवकर प्राण्यावर कीटकनाशकाची फवारणी करा जे घोड्यांच्या उपयोगासाठी नोंदणीकृत केले आहेत. अशा जागी लक्ष केंद्रित करा ज्या जागी चावणारे किडे दिसून येतात जसे की डोके, मान, पाठ आणि पोट, उदा. सायपरमेथ्रीन किंवा परमेथ्रीन घटक असलेली कीटक फवारणी, परंतु लक्षात घ्या की मरण्यापूर्वी किडीने अश्रवाचा चावा घेतलेला असेल.
5. दुपारी उशिरा आणि सकाळी लवकर अश्वाना विषारी किड्यांपासून बचाव करणारे औषध वापरावे आणि हे करत असताना अशा जागी लक्ष केंद्रित करा ज्या जागी चावणारे किडे दिसून येतात जसे की डोके मान पाठ आणि पोट. (DEET किंवा नैसर्गिक उत्पादनाचा वापर करा जसे की कडुनिंब तेल आणि निलगिरीचे तेल) त्वचेवरील विपरीत परिणामाकडे लक्ष ठेवा.

सूचना - किड्यांपासून बचाव करणाऱ्या औषधाच्या कारणाने जनावरांच्या त्वचेला नुकसान किंवा त्रास होईल यासारख्या बाबीकडे ध्यान द्या.

6. जिथे शक्य असेल तिथे अश्वाना किड्यांच्या प्रजनन स्थळापासून दूर ठेवा जसे की दलदल, भात शेती आणि चिखलाची जागा.
7. किड्यांच्या प्रजननाचे ठिकाण कमी करण्यासाठी स्थिर जागी असलेले पाणी पिणे टाळा आणि गळती झालेल्या पाण्याचे पाईप्स आणि गुंड यांची दुरुस्ती करा.

माहिती घेत राहा आणि आपल्या शासनाच्या नवीनतम माहितीसह अद्ययावत रहा. इतर चावणारे किडे देखील हा रोग

पसरवू शकतात. प्राण्यांना संक्रमित मास खाऊ घालू नका. आफ्रिकन हॉर्स रोग कुत्र्यांना देखील मारू शकतो. रक्त

व्हायरस वाहून नेऊ शकतो. सुई पुन्हा वापरू नका आणि जखम झालेल्या ठिकाणापासून किड्यांना दूर ठेवा.

अशा पद्धती ज्या आफ्रिकन हॉर्स सिकनेस हा रोग रोखू शकत नाहीत.

- तबेल्याच्या जवळ असलेली धुर पेटी, याचा किड्यांच्या कार्यावर कोणताही परिणाम होत नाही आणि लोकांच्या आणि जनावरांच्या आरोग्यास हानी पोहचवते.
- किड्यांपासून बचाव करणाऱ्या औषधाचा उपयोग स्वतःच्या जबाबदारीने करावा. उच्च जोखमीच्या कालावधीत जाळीदार पडदे किंवा अश्वाना तबेल्यात बांधून ठेवणे देखील आवश्यक आहे.
- लसुन.
- सिट्रोनेला तेल - हे सुद्धा किड्यांना आकर्षित करू शकतात.
- अश्वाना समुद्रसपाटीपासून अधिक उंचीवर नेऊन ठेवणे. किडे (Midge) जास्त उंची सुद्धा सहन करू शकतात इतर पर्यावरणीय परिस्थिती पुरेशी प्रदान केलेली असेल तर.

