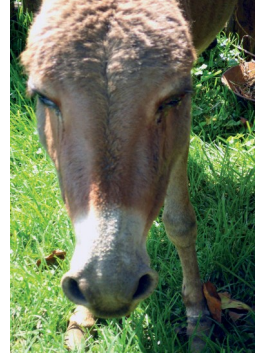


अफ्रीकन हॉर्स सिकनेस लक्षणों पर ध्यान देना

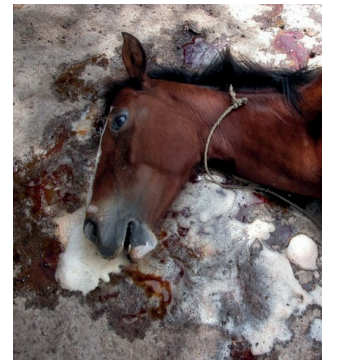
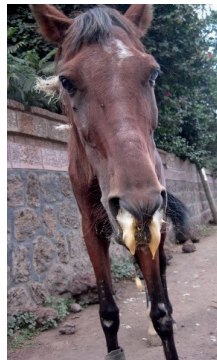
इस बीमारी के लक्षण अश्व की भिन्न प्रजातियों तथा बीमारी के भिन्न रूपों के साथ बदल जाते हैं लेकिन इन चित्रों में अधिकतम सामान्य लक्षण दिखाए गए हैं



आंखों में सूजन आ जाने से सिर सूज जाएगा



लाल आँखें



साँस लेने में कठिनाई और नाक से और झागदार स्राव

ICWE

आई सी डब्ल्यू ई

INTERNATIONAL COALITION FOR WORKING EQUIDS



ब्रुक



स्पाना



THE DONKEY
SANCTUARY
दी डॉनकी
सेचुरी



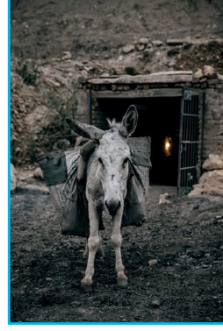
WorldHorseWelfare

वर्ल्ड हॉर्स वेलफेयर

अफ्रीकी हॉर्स सिकनेस

एशिया-प्रशांत क्षेत्र में कामकाजी अश्व प्रजाति

क्षेत्र में विशिष्ट काम के प्रकार अर्थव्यवस्था में आजीविका के महत्व को दर्शाते हुए



कामकाजी अश्व ईंट भट्टों, उत्पाद और लोगों के परिवहन, कचरे को हटाने, कृषि और पर्यटन में आजीविका को सहारा देते हैं

ICWE

आई सी डब्लू ई



ब्रुक



स्पाना



THE DONKEY
SANCTUARY

दी डंकी
सैंक्चुअरी



WorldHorseWelfare

वर्ल्ड हॉर्स वेलफेयर

अफ्रीकी हॉर्स सिकनेस

अपने गधे में संकेतो को देखो

गधे में संक्रमण के संकेतों को नज़रअंदाज़ करना आसान है।

यदि आपका गधा या खच्चर अफ्रीकी हॉर्स सिकनेस (AHS) से संक्रमित है, तो इसके केवल बहुत ही सूक्ष्म लक्षण मिलेंगे। रोग के रूप के आधार पर लक्षण भिन्न होते हैं और बहुत सारे अलग अलग लक्षण देखे जा सकते हैं।

यदि आपको इनमें से कोई भी लक्षण दिखाई देता है, तो अपने गधे को तुरंत अस्तबल में ढक कर रखें। सुनिश्चित करें कि मिज़ मक्खी व अन्य कीट इसे काटे नहीं और संक्रमण आगे न फैला सकें।

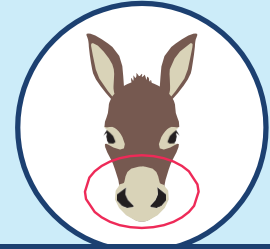
सबसे सामान्य लक्षण हैं :



गधा और खच्चर जब सुस्त लगे

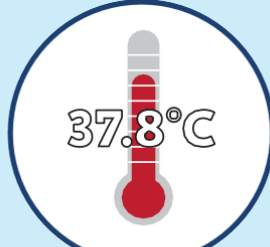


पालको में सूजन और आँखों के आसपास की जगह
सिर में सूजन और आँखों के लाल होने का कारण हो सकता है



सांस लेने में कठिनाई
चौड़े खुले नथुने सांस लेने के लिए प्रयास करते दिखाते हैं

इसे भी देखें :



उच्च तापमान 37.8 °C या
100.4 °F



कमज़ोरी



नाक से झागदार रिसाव
मृत्यु से ठीक पहले देखा जा सकता है

बीमारी के शुरुआती लक्षणों के लिए देखें:



कम खाना या पीना



व्यवहार में परिवर्तन



चलने में अनिच्छक



नीचे लेटना या लडकना

यदि आपका गधा बीमार दिखता है, तो अपने पशु चिकित्सक या पशु स्वास्थ्य कार्यकर्ता से संपर्क करें; वे इस बीमारी के लिए एक नमूना ले कर परीक्षण कर सकते हैं।

इसका कोई इलाज नहीं है, लेकिन अच्छी देखभाल के साथ गधे बेहतर हो सकते हैं।

आराम, दाना चारा और आश्रय प्रदान करें

निर्देशन टिप्पणी

हम निश्चित नहीं हो सकते कि यूरोपीय और एशियाई गधे अफ्रीकी हॉर्स सिकनेस होने पर क्या प्रतिक्रिया देंगे।

वे मध्यम रूप से संवेदनशील प्रतीत होते हैं और उनकी जनसंख्या मृत्यु दर 10% है, लेकिन यह बीमारी इस क्षेत्र में नई है, इसलिए इसका परिणाम अप्रत्याशित हो सकता है; यह गधों में उच्च मृत्यु दर का कारण बन सकता है, क्योंकि इस वायरस से पहले शायद उनका सामना नहीं हुआ था (एक नई आबादी)।

गधे में सब क्लिनिकल संक्रमण हो सकता है और इसका निदान नहीं किया जा सकता है अफ्रीका में गधे अक्सर क्लिनिकल रूप से प्रभावित होते हैं जिनमें मृत्युदर के साथ फेफड़ों के रोग संबंधी या मिली जुली बीमारी के विशिष्ट लक्षण दिखते हैं।

विशिष्ट लक्षणों में :

- आंखों के ऊपर सूजन, जो पलकों, सिर और गर्दन पर बढ़ती है। सिर सूजा हुआ लग सकता है।
- आंखों का लाल पड़ जाना
- सांस लेने में कठिनाई, साथ में चौड़े खुले नथुने
- बीमारी के अंतिम चरणों में, नासिका से झाग / द्रव
- उनको बुखार हो सकता है और कमजोरी के लक्षण भी दिख सकते हैं

गधे में बीमारी के सामान्य लक्षणों के लिए देखें; ये बहुत कम और आसानी से छूट सकते हैं।

बीमार गधों का नमूना लेकर जाँच और परीक्षण किया जाना चाहिए।

टिप्पणी: ग्लंडर्स और स्ट्रेगल्स बीमारियों के मिश्रित संक्रमण लक्षणों को जटिल कर सकता है और अफ्रीकन हॉर्स सिकनेस छूट सकता है। यहाँ रोग का परीक्षण और बीमारी के फैलने की जानकारी का पता लगाना महत्वपूर्ण है।

अफ्रीकी हॉर्स सिकनेस अपने घोड़े और टट्टू में लक्षण देखना

एक गंभीर बीमारी जिसके कारण घोड़े और टट्टू में मौत हो सकती है

अफ्रीकी हॉर्स सिकनेस (AHS) सबसे घातक अश्व विषाणुओं में से एक है, कुछ रूपों में 90% संक्रमित जानवरों की मृत्यु का कारण होती है। यदि आपको इनमें से कोई भी लक्षण दिखाई देता है, तो तुरंत अपने घोड़े या टट्टू को अस्तबल में ढक कर रखें। सुनिश्चित करें कि मिज़ मक्खी व अन्य कीट इसे काटे नहीं और संक्रमण आगे न फैला सकें।

मुख्य लक्षण:



उच्च तापमान 39°C या
102°F
पसीना भी सकता है



• सांस लेने में कठिनाई और
अकड़न वाली खांसी
चौड़े खुले नथुने के साथ



आंखों की पालकों के
ऊपर सूजन
मुँह, जीभ और गर्दन में भी



आंखों का लाल होना



नाक से झागदार रिसाव
मृत्यु से ठीक पहले देखा जा
सकता है

आकस्मिक मृत्यु हो सकती है

यदि आपका अश्व इस बीमारी से पीड़ित है तो आप सरकार की सलाह से वेदना रहित मृत्यु (यूथेनेसिया) के लिए विचार कर सकते हैं

यदि आपका घोड़ा या टट्टू बीमार दिखता है, तो अपने पशु चिकित्सक या पशु स्वास्थ्य कार्यकर्ता से संपर्क करें; वे इस बीमारी की जाँच के लिए एक नमूना ले कर परीक्षण कर सकते।

इसका कोई विशिष्ट इलाज नहीं है, लेकिन सहायक उपचार प्रदान किया जाना चाहिए। घोड़े को आराम करने दें और काटने वाले कीड़ों से बचाने के लिए आश्रय प्रदान करें।

ICWE



निर्देशन टिप्पणी

सभी अश्व प्रजातियों में से, घोड़े और टट्टू विशेष रूप से अतिसंवेदनशील होते हैं और इनकी मृत्यु दर 50-95% होती है। यह निश्चित नहीं किया जा सका है कि यूरोपीय और एशियाई घोड़े और टट्टू अफ्रीकी हॉर्स सिकनेस होने पर क्या प्रतिक्रिया देते हैं क्योंकि यह बीमारी इस क्षेत्र में नई है, इसलिए परिणाम अप्रत्याशित हो सकते हैं। इस वायरस से उनका पहले सामना नहीं हुआ था और शायद उनमें कोई बचाव व प्रतिरक्षा नहीं है (एक नई आबादी) वर्तमान में मृत्यु दर अधिक है।

अफ्रीकी हॉर्स सिकनेस वाइरस से संक्रमित कीट के काटने से फैलता है।

अफ्रीकी हॉर्स सिकनेस वायरस/विषाणु से संक्रमित होकर काटने वाला मुख्य कीट कुलिकोइड्स मिज मक्खी है, लेकिन अन्य काटने वाले कीड़े भी बीमारी फैला सकते।

प्रायः घोड़े वाइरस को 4-8 दिन तक जीवित रखते हैं लेकिन यह 21 दिन तक भी रह सकते हैं, जिसके परिणामस्वरूप विस्तारित अवधि जिसके दौरान अधिक कीड़े काट सकते हैं और संक्रमित हो सकते। गधे और खच्चर भी इस बीमारी से प्रभावित होते हैं किन्तु इस बीमारी के लक्षण कम होते हैं और आसानी से चूक जाते हैं इसलिए इस बीमारी के लक्षणों कि इनमें सावधानी पूर्वक जांच करनी चाहिये।

विशिष्ट लक्षणों में:

- तेज तापमान और पसीने के साथ बुखार
- अकड़नवली खाँसी
- सिर के आसपास सूजन, और विशेष रूप से आंख के ऊपर। गर्दन में भी देखा जाता है, जिससे निगलने में कठिनाई हो सकती है
- मसूड़ों और आंखों की झिल्लियों का लाल होना, ये लाल धब्बे के रूप में दिखाई दे सकते हैं
- कोलिक के लक्षण जैसे लुढ़कना या पैर मारना
- चौड़े खुले नथुने और विस्तारित गर्दन के साथ साँस लेने में कठिनाई। साँस लेने की दर प्रति मिनट 50 सांसों से अधिक हो सकती है तेज श्वसन गति की वजह से पेट की स्पष्ट मांसपेशियों का दिखाई देना)
- बीमारी के अंतिम चरणों में नासिका से एक झागदार रिसाव निकलता है और आमतौर पर कुछ घंटों के भीतर ही मृत्यु हो जाती है।
- सभी मामलों में ये सभी लक्षण दिखाई नहीं देते हैं, गंभीरता के कारण लक्षण भिन्न हो सकते हैं।
- सब क्लिनिकल रूप भी देखा जा सकता है जहां कुछ प्रतिरक्षा या टीकाकरण है। इन मामलों में घोड़े और टट्टू में बुखार, सुस्ती और कम भूख के लक्षण देखे जा सकते हैं। ये लक्षण लंबे समय तक नहीं टिकते हैं और घोड़ा आमतौर पर कुछ दिनों के भीतर ठीक भी हो जाता है।

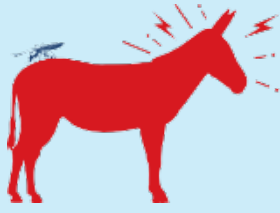
क्या करें यदि आपका घोड़े या टट्टू में ये लक्षण प्रतीत होते हैं:

- जितनी जल्दी हो सके अपने स्थानीय पशु चिकित्सक या पशु स्वास्थ्य कार्यकर्ता से संपर्क करें।
- अपने घोड़े को आराम दें
- अपने घोड़े या टट्टू को, जहाँ संभव हो, एक ऐसे जगह आश्रय दें जहाँ कीड़े के काटने से बचाव हो सके।
- कीड़े को काटने से रोकने के लिए अन्य निवारक उपाय करें, जैसे कीट से बचाने वाली क्रीम का उपयोग।

टिप्पणी: अन्य संक्रमणों जैसे कि ग्लैंडर्स और स्ट्रेगल्स लिए सक्रिय निगरानी का मतलब हो सकता है कि एचएस छूट गया है और किसी जानवर में मिश्रित संक्रमण बीमारी के लक्षणों को पेचीदा बना सकता है। रोग का परीक्षण और बीमारी के फैलने की जानकारी का पता लगाना महत्वपूर्ण है।

अफ्रीकन हॉर्स सिकनेस से अपने अश्वों का बचाव करें

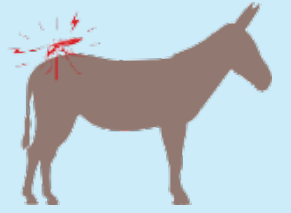
मिज़ मक्खी कैसे रोग फैलाती है



मिज़ मक्खी का
संक्रमित होना



अश्वों का संक्रमित
होना



यदि आपको संदेह है कि आपका अश्व अफ्रीकी हॉर्स सिकनेस से संक्रमित है - तुरंत मिज़ मक्खी के काटने और संक्रमण को फैलने से रोकने के लिए अश्व को अस्तबल में अलग रखें।

: हमेशा



मिज़ मक्खी को बाहर रखें

अश्वों को अस्तबल में शाम से सुबह तक रखें और कपड़े की ज़ाली से दरवाज़े और खिड़कियों को ढकें



मिज़ मक्खी से दूर रखें

अश्वों को ऐसे पानी से दूर रखें जहाँ पानी में मिज़ मक्खी बड़ी संख्या में हों



अश्वों को मिज़ मक्खी के काटने से बचाये

मिज़ मक्खी को दूर रखने के लिए गिलाफ से ढककर रखें और मिज़ को मारने के लिए स्प्रे का प्रयोग करें



संक्रमित खून के बहाव और सुइयों का ध्यान रखें

एक सूई एक से ज्यादा अश्वों में प्रयोग न करें



अश्वों का परिवहन लंबी दूरियों पर रोकें

आपकी सरकार टीकाकरण कर सकती है

मिज़ेस:

- सुबह और शाम को सक्रिय होते हैं, तभी यह ज्यादातर काटते हैं
- गर्म, नम वातावरण में पनपती हैं
- हवा में बड़ी दूरी तक की यात्रा करती हैं
- नम मिट्टी या चारागाह में प्रजनन

यदि आपका अश्व इस बीमारी से पीड़ित है तो आप सरकार की सलाह से वेदना रहित मृत्यु (यूथेनेसिया) के लिए विचार कर सकते हैं

ICWE
INTERNATIONAL COALITION FOR WORKING EQUIDS



निर्देशन टिप्पणी

अफ्रीकी हॉर्स सिकनेस एक घातक बीमारी है जो अफ्रीका में उत्पन्न हुई और अन्य देशों में फैल सकती है। यह सभी अश्व प्रजाति को संक्रमित कर सकती है।

यह रोग संक्रामक नहीं है, और अश्वों के बीच निकट संपर्क से नहीं फैलता। यह एक विषाणु / वायरस के कारण होता है जो काटने वाले कीड़े से लंबी दूरी तक ले जाया जाता है। संक्रमित कीड़े घोड़ों, गधों और खच्चरों पर बैठते हैं और काटने पर उन्हें संक्रमित करते हैं।



उसके बाद कीट कई मील तक उड़ान भर सकते हैं और कई अन्य अश्वों पर बैठ सकते हैं, इस तरह इस बीमारी को लंबी दूरी तक फैलाते हैं।

अफ्रीकी हॉर्स सिकनेस वायरस/विषाणु से संक्रमित होकर काटने वाला मुख्य कीट कुलिकोइड्स मिज़ मक्खी है, लेकिन अन्य काटने वाले कीड़े भी बीमारी फैला सकते हैं।

फैलने वाले रोग की रोकथाम की सुरक्षा मुख्य रूप से काटने वाले कीड़े से बचाव द्वारा होनी चाहिए।

1. अफ्रीकी हॉर्स सिकनेस की बीमारी के वायरस से संक्रमित काटने वाले मिज़ मक्खी के संपर्क को कम करने के लिए, अश्वों को रात को सूर्यास्त के 2 से 4 घंटे पहले और सूर्योदय से 2 से 4 घंटे बाद अस्तबल में बंद रखें।
2. अतिरिक्त सुरक्षा प्रदान करने के लिए अस्तबल को रात में सभी खुली जगह (जैसे दरवाजा और खिड़की) को मिज़ मक्खी के प्रवेश से वर्जित करने के लिए जाली(80% छाया कपड़े) से ढकें। कपड़े को एक कीटनाशक (एक पाइरेथ्रॉइड) में भिगो कर लगाया जा सकता है।
3. अस्तबल की दीवारों और सुरक्षात्मक जाल में कीटनाशकों (एक पाइरेथ्रॉइड) का छिड़काव करें जो काटने वाली मिज़ मक्खी से सुरक्षा में प्रभावकारी है।
4. जानवरों के लिए पंजीकृत कीटनाशक मक्खी के स्प्रे जिनमे साइपरमाइरीन या पर्मेथ्रिन हों, दोपहर बाद और सुबह-सुबह, जानवरों के सिर, गर्दन, पीठ और पेट, जो मिज़ मक्खी के काटने की पसंदीदा जगह, पर छिड़के। लेकिन ध्यान रखें कि कीट ने मरने से पहले अश्व को काट लिया होगा।

संकेत : कीटनाशक क्रीम से जानवरों की त्वचा में क्षति और जलन की जांच कर उनका ध्यान रखें

5. कीट से बचाने वाली क्रीम को देर दोपहर और सुबह के समय सिर, गर्दन, पीठ और पेट में मिज़ की काटने की पसंदीदा जगह पर लेप करें (DEET या नीम तेल और नीलगिरी तेल जैसे प्राकृतिक उत्पादों का उपयोग करें) प्रतिकूल त्वचा प्रतिक्रियाओं को जाँचते रहें।
6. जहां तक संभव हो, अश्वों को मिज़ेस के प्रजनन स्थलों जैसे कि दलदल, धान के खेत और कीचड़ भरे इलाकों से दूर ले जाएँ।
7. पानी के जमाव से बचें, मिज़ मक्खी के प्रजनन स्थलों को कम करने के लिए पानी के पाइप और गड्डों की मरम्मत करें।

जागरूक रहें और अपनी सरकार से नवीनतम जानकारी लेते रहें

अन्य काटने वाले कीड़े भी इस बीमारी को फैला सकते हैं।

पशुओं को संक्रमित मांस न खिलाएं। अफ्रीकी हॉर्स सिकनेस (AHS) कुत्तों को मार सकता है।

खून वाइरस को फैला सकता है। सुइयों को दोबारा इस्तेमाल मत करो और मिज़स मक्खी को रक्त बहाव से दूर रखें।

अफ्रीकन हॉर्स सिकनेस (AHS) की रोकथाम इन तरीकों से संभव नहीं होती है

- अस्तबल के आसपास धुआ फैलाने वाले पात्र। इससे मिज़ गतिविधि पर कोई प्रभाव नहीं पड़ता है और यह लोगों और जानवरों के स्वास्थ्य को नुकसान पहुंचाएगा।
- कीट रेप्ललेंट अपनी समझ से इस्तेमाल करें। उच्च जोखिम अवधि के दौरान अश्वों को अस्तबल में ढक कर रखना ज़रूरी है।
- लहसुन।
- सिट्रोनेला तेल यह भी मिज़ मक्खी को आकर्षित कर सकता है।
- अश्वों को अधिक ऊँचाई पर ले जाना। मिज़ मक्खी अधिक ऊँचाई को भी सहन कर सकते हैं, बशर्ते अन्य पर्यावरणीय परिस्थितियां अनुकूल हों।

Factsheets and publications: ICWE, www.icworkingeqUids.org

फैक्टशीट और प्रकाशन: ICWE, www.icworkingeqUids.org